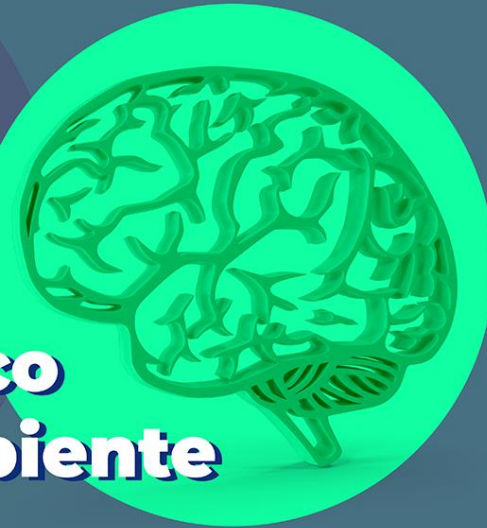


# **ELETTROENCEFALOGRAFIA CLINICA IN EPILETTOLOGIA NEONATALE**

**CRITICAL NEONATAL  
NEURO-MONITORING**  
Monitoraggio neurofisiologico  
e teleneurofisiologico in ambiente  
intensivistico neonatale



**WEBINAR ECM**

**22 settembre 2023 / 14:00 - 17:00**

## Razionale Scientifico

La letteratura scientifica evidenzia l'importanza del monitoraggio continuo della funzione cerebrale nel neonato in condizioni "critiche" al fine di ridurre i danni cerebrali permanenti e migliorare l'outcome neurologico.

Negli ultimi 10 anni, le iniziative di miglioramento volte a migliorare la qualità delle cure nelle Unità di Terapia Intensiva Neonatale (NICU), molto più delle nuove terapie, sono state responsabili del miglioramento osservato nella morbilità e mortalità neonatale.

Il miglioramento complessivo delle cure farmacologiche e non, e il monitoraggio neurofisiologico intensivo del neonato critico, hanno evidenziato effetti positivi, sia diretti che indiretti, sulla prevenzione delle lesioni cerebrali e sull'outcome a lungo termine. Partendo dal concetto che "All Care is Brain Care", verranno approfondite tematiche principali legate all'assistenza neuroprotettiva, ossia prevenzione delle lesioni acquisite, protezione della normale maturazione e promozione di un ambiente di sviluppo positivo, sia nei neonati a termine che non, con particolare focusing sulle tecniche di monitoraggio neurofisiologico e tele neurofisiologico.

## Programma

**Moderatori:** *Paola De Liso* (Roma), *Silvia Lori* (Firenze)

- 14:00** Introduzione  
*Paola De Liso* (Roma), *Silvia Lori* (Firenze)
- 14:05** "Brain Neonatal Unit" e "NeuroNICU": monitoraggio neurofisiologico e teleneurofisiologico in Terapia Intensiva Neonatale. Pratiche attuali e prospettive future  
*Gaetano Cantalupo* (Verona)
- 14:45** Neonatal Neuro-monitoring and neuroprotective care in preterm infants  
*Fabrizio Ferrari* (Modena)
- 15:20** Neonatal Neuro-monitoring and neuroprotective care in term infants  
*Robertino Dilena* (Milano)
- 15:55** Analisi collegiale di pratica clinica  
*Elisabetta Cesaroni* (Ancona), *Silvia Lori* (Firenze), *Massimo Mastrangelo* (Milano)
- 16:40** Conclusioni  
*Massimo Mastrangelo* (Milano), *Federico Raviglione* (Rho)
- 17:00** Chiusura dei lavori

## Responsabile Scientifico

Federico Raviglione

## Obiettivo formativo

Applicazione nella pratica quotidiana dei principi e delle procedure dell'evidence based practice (EBM - EBN - EBP)

## Accreditamento ECM

ID Evento **391096** – Tipologia: **FAD sincrona** (webinar)

### 4,5 crediti formativi

Riservato a Medici specialisti in Genetica Medica; Neonatologia; Neurologia; Neuropsichiatria Infantile; Pediatria; Pediatria (Pediatri di Libera Scelta.

È previsto l'accREDITamento anche per Tecnici di Neurofisiopatologia.

## Requisiti per la partecipazione

Per l'accesso alla piattaforma FAD e la corretta fruizione dei suoi contenuti sono necessari un computer (Windows o Mac), connessione ad internet mediante browser (Safari, Internet Explorer, Google Chrome, Firefox) e un software che consenta la lettura di documenti in formato PDF.

## Provider ECM 1293 / Segreteria Organizzativa



Meetings & Events

Via Volturmo 2c – 00185 Roma - Tel. 06 85355590

E-mail: [roberta.piccolo@ptsroma.it](mailto:roberta.piccolo@ptsroma.it)

Web: [www.ptsroma.it](http://www.ptsroma.it)

## Iscrizione

La partecipazione è gratuita.

[Clicca qui per iscriverti](#)



L'evento formativo a distanza sarà messo a disposizione dei discenti mediante una piattaforma digitale.

Per poter completare il percorso formativo, il discente dovrà:

- ▶ Registrarsi sul portale (se non già precedentemente iscritto ad altri progetti formativi del Provider)
- ▶ Accedere ai moduli formativi mediante il link [fad.ptsroma.it](http://fad.ptsroma.it) e frequentare il webinar nel giorno e nell'orario indicato
- ▶ Compilare il questionario di qualità
- ▶ Compilare il questionario di valutazione (quiz di apprendimento)
- ▶ Scaricare l'attestato di partecipazione e il certificato relativo al conseguimento dei crediti

I discenti che non ricordassero le proprie credenziali potranno fare richiesta di duplicato/rinnovo mediante l'apposita funzione.

I crediti ECM saranno erogati esclusivamente ai discenti che avranno garantito almeno il 90% della propria presenza, completato il questionario di qualità e superato il questionario di valutazione con almeno il 75% delle risposte esatte (obbligatoriamente a risposta multipla e doppia randomizzazione).

Numero di tentativi a disposizione per il superamento della prova: 5.

Il percorso formativo dovrà essere concluso tassativamente **entro 72 ore** dalla fine del webinar (**25 settembre 2023**).