



LICE Emilia Romagna

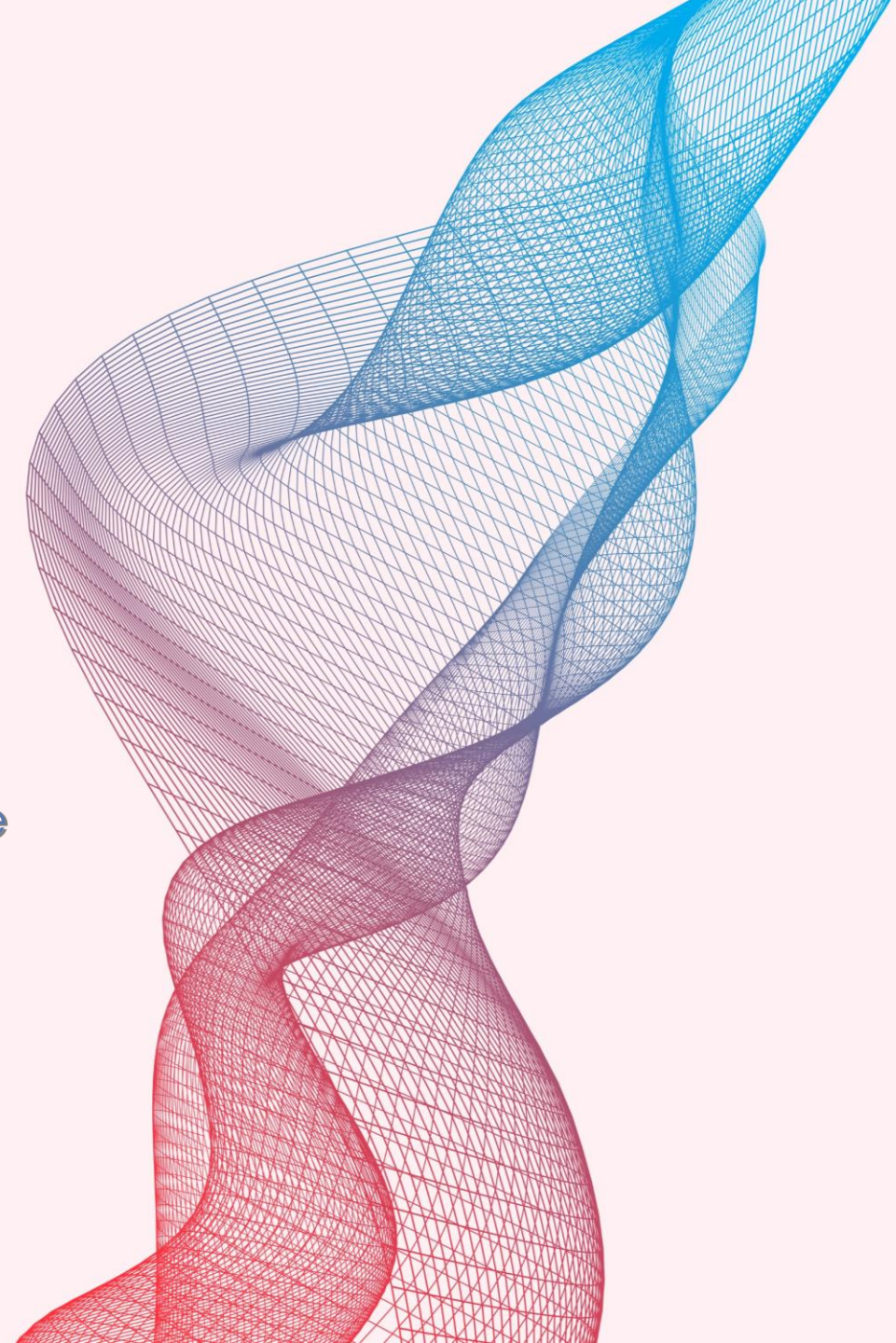
Percorso clinico diagnostico per lo studio della genetica delle epilessie in Emilia Romagna

La definizione diagnostica per una più accurata valutazione
prognostica e per una fondata scelta farmacologica

Webinar

2 luglio 2021

ore 09:15 – 12:15



Programma

- 09:15** Introduzione al tema
Romana Rizzi (Reggio Emilia)
- 09:30** Percorso diagnostico epilessie genetiche
LICE UPDATE 2021
Francesca Bisulli, Tommaso Pippucci (Bologna)
- 10:00** Epilessie neonatali ed infantili
Carlotta Spagnoli (Reggio Emilia)
- 10:15** Epilessie generalizzate genetiche e deficit GLUT1

Antonella Boni (Bologna)
- 10:30** SHE - Sleep related Hypermotor Epilepsy
Laura Licchetta (Bologna)
- 10:45** Epilessie del lobo temporale laterale
Roberto Michelucci (Bologna)

- 11:00** Epilessie miocloniche progressive
Elena Pasini (Bologna)
- 11:15** Sclerosi Tuberosa
Patrizia Bergonzini, Elisa Caramaschi (Modena)
- 11:30** Malformazioni dello sviluppo corticale
Anna Elisabetta Vaudano (Modena)
- 11:45** Encefalopatie epilettiche e sindrome di Dravet
*Paolo Ricciardelli (Faenza),
Margherita Santucci (Bologna)*
- 12:00** Discussione
*Paolo Ricciardelli (Faenza)
Romana Rizzi (Reggio Emilia)
Margherita Santucci (Bologna)
Anna Elisabetta Vaudano (Modena)*
- 12:15** Chiusura dei lavori

Responsabile Scientifico

Romana Rizzi

Comitato Scientifico

Paolo Ricciardelli

Margherita Santucci

Anna Elisabetta Vaudano

Accreditamento ECM

ID Evento **322704** – Tipologia: **FAD webinar sincrona**

Obiettivo formativo: Contenuti tecnico-professionali (conoscenze e competenze) specifici di ciascuna professione, specializzazione e attività ultraspecialistica

4,5 crediti formativi

Riservato a Medici specialisti in Neurochirurgia; Neurofisiopatologia; Neurologia; Neuropsichiatria Infantile; Neuroradiologia; Pediatria; Pediatria (Pediatri di Libera Scelta); Psichiatria; Psicoterapia. È previsto l'accREDITamento anche per Biologi, Infermieri, Infermieri Pediatrici, Psicologi e Tecnici di Neurofisiopatologia.

Provider ECM 1293 / Segreteria Organizzativa



Meetings & Events

Via Nizza, 45 -00198 Roma

Tel. 06 85355590- Fax 06 85356060

E-mail: roberta.piccolo@ptsroma.it

Web: www.ptsroma.it

Iscrizione

La partecipazione è gratuita.

[Clicca qui per Iscriverti](#)



L'evento formativo a distanza sarà messo a disposizione dei discenti mediante una piattaforma digitale. Per poter completare il percorso formativo, il discente dovrà:

- ▶ Registrarsi sul portale (se non già precedentemente iscritto ad altri progetti formativi del Provider)
- ▶ Accedere ai moduli formativi mediante il link fad.ptsroma.it e frequentare nel giorno e nell'orario indicato
- ▶ Compilare il questionario di qualità
- ▶ Compilare il questionario di valutazione (quiz di apprendimento)
- ▶ Scaricare l'attestato di partecipazione e il certificato relativo al conseguimento dei crediti

I discenti che non ricordassero le proprie credenziali potranno fare richiesta di duplicato/rinnovo mediante l'apposita funzione.

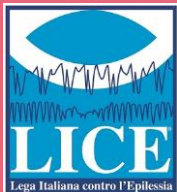
I crediti ECM saranno erogati esclusivamente ai discenti che avranno garantito almeno il 90% della propria presenza, completato il questionario di qualità e superato il questionario di valutazione con almeno il 75% delle risposte esatte (obbligatoriamente a risposta multipla e doppia randomizzazione).

Numero di tentativi a disposizione per il superamento della prova: 5.

Il percorso formativo dovrà essere concluso tassativamente entro 72 ore dalla fine del webinar.

Requisiti per la partecipazione

Per l'accesso alla piattaforma FAD e la corretta fruizione dei suoi contenuti sono necessari un computer (Windows o Mac), connessione ad internet mediante browser (Safari, Internet Explorer, Google Chrome, Firefox) e un software che consenta la lettura di documenti in formato PDF.



LICE Emilia Romagna

Con il contributo non condizionato di

Bial



hhe Human Health Care

GW
pharmaceuticals

LivaNova
Health innovation that matters



LICE Emilia Romagna

