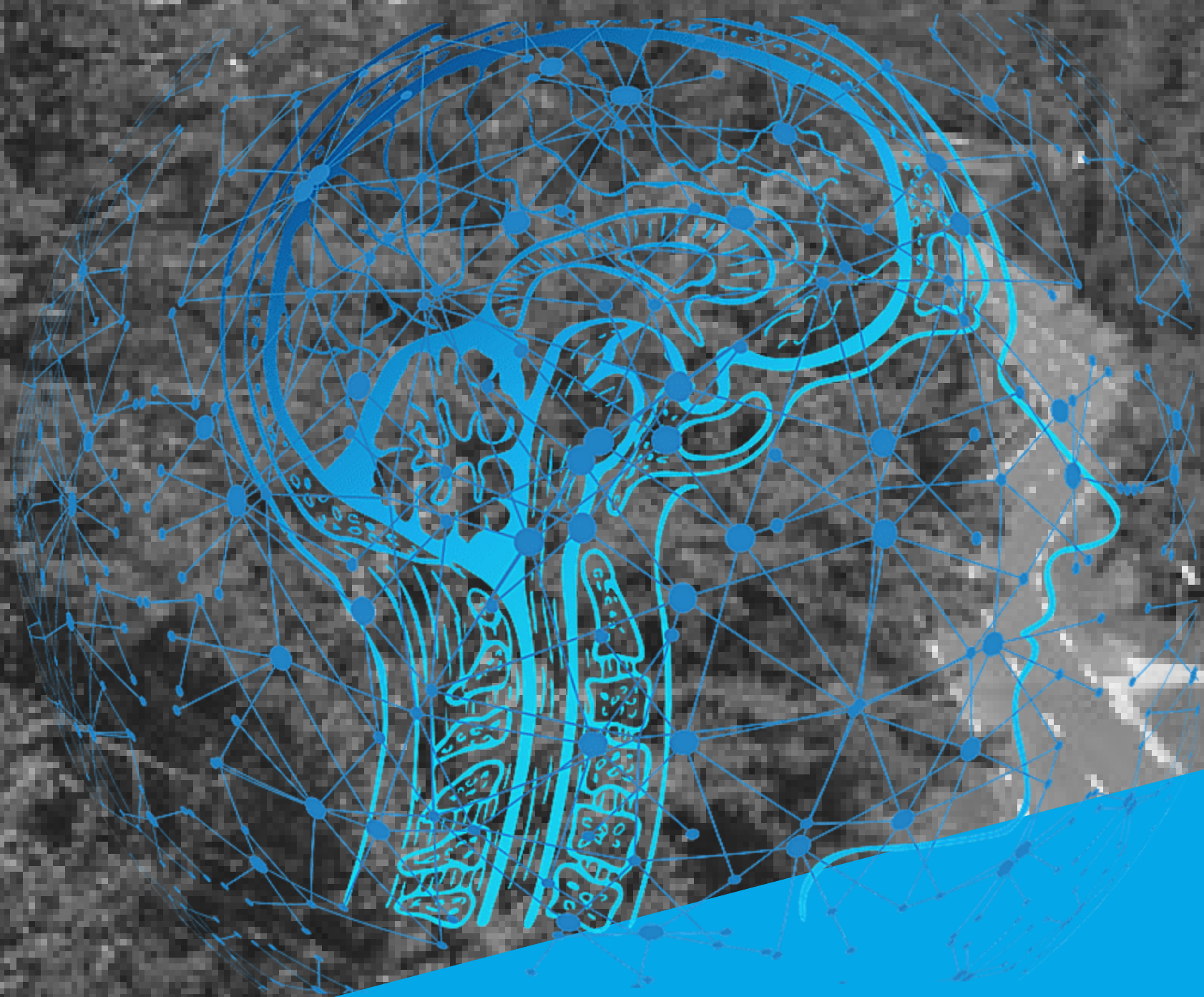


EPIROAD

2° INCONTRO
18 GIUGNO 2021
15:00-17:00



DISCUSSIONE DI CASI CLINICI DI DIFFICILE INQUADRAMENTO E TRATTAMENTO

Responsabile scientifico:

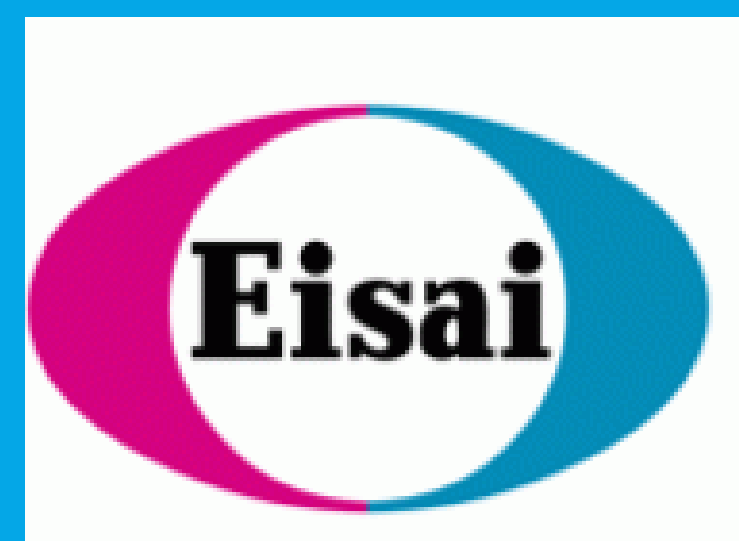
- Prof.ssa Leonilda Bilo, *Coordinatore LICE Campania- Molise*

Segreteria scientifica:

- Dott. Mauro Budetta, *Consigliere LICE Campania- Molise*

- Dott. Alfredo D' Aniello, *Consigliere LICE Campania- Molise*

- Dott. Cristofaro Nocerino, *Consigliere LICE Campania- Molise*



Con il contributo non condizionato di:

**Alle 14:30 si svolgeranno le
ELEZIONI LICE CAMPANIA-MOLISE
accedendo e registrandosi ad un link
diverso che invieremo via mail**

RAZIONALE

L'INCONTRO INAUGURA UNA NUOVA MODALITÀ FORMATIVA DA ADOTTARE NELL'AMBITO DELLE ATTIVITÀ SCIENTIFICHE PREVISTE PER I SOCI LICE DELLA MACROAREA CAMPANIA E MOLISE. IN QUESTI INCONTRI, DA ORGANIZZARE A SCADENZA PERIODICA BIMESTRALE, VERRANNO DISCUSSI CASI CLINICI "COMPLESSI" RELATIVI A PAZIENTI AFFETTI DA EPILESSIA, AFFERENTI AI DIVERSI AMBULATORI DELLA MACROAREA, ALLO SCOPO DI RACCOGLIERE SUGGERIMENTI DIAGNOSTICI E TERAPEUTICI E CONDIVIDERE LE STRATEGIE DI PRESA IN CARICO. I CASI RIGUARDERANNO SIA L'AMBITO PEDIATRICO CHE QUELLO DELL'ADULTO E SARANNO CARATTERIZZATI DA UN DIFFICILE INQUADRAMENTO DIAGNOSTICO E/O DA UN INSODDISFACENTE RISULTATO TERAPEUTICO. IL MEDICO PROPONENTE IL CASO NE ILLUSTERÀ LE CARATTERISTICHE CLINICHE E MOSTRERÀ I DATI STRUMENTALI; SEGUIRÀ UNA DISCUSSIONE GENERALE CON SUGGERIMENTI E PROPOSTE. E' PREVISTO, QUANDO APPROPRIATO, UN BREVE FOLLOW UP DI AGGIORNAMENTO DEI CASI NELLE RIUNIONI SUCCESSIVE. LA MODALITÀ DI INCONTRO A DISTANZA PERMETTERÀ LO SVOLGIMENTO DELLE RIUNIONI ANCHE NEL PERIODO DI LOCKDOWN LEGATO ALLA PANDEMIA COVID - 19; IL MANTENIMENTO DI TALE MODALITÀ ANCHE AL CESSARE DEL LOCKDOWN FACILITERÀ COMUNQUE LE RIUNIONI, CONSENTENDO DI OTTIMIZZARE I TEMPI E DI EVITARE GLI SPOSTAMENTI IN UNA MACROAREA MOLTO ESTESA DAL PUNTO DI VISTA GEOGRAFICO. E' PREVISTA LA PRESENTAZIONE DI 4 CASI PER INCONTRO; PER OGNI CASO SONO PREVISTI 30 MINUTI, PIÙ PRECISAMENTE 10 DI PRESENTAZIONE E 20 DI DISCUSSIONE GENERALE, FAVORENDO QUINDI I TEMPI DI DISCUSSIONE ALLO SCOPO DI PERMETTERE UNA PARTECIPAZIONE ALLARGATA. LA DURATA DELL'INCONTRO È DI 2 ORE. NEGLI INCONTRI SUCCESSIVI, PER CONSENTIRE LA EVENTUALE DISCUSSIONE DI FOLLOW UP DI CASI PRECEDENTI, SI POTRANNO ALLUNGARE I TEMPI DELL'INCONTRO E/O RIDURRE IL NUMERO DI NUOVI CASI PRESENTATI.

Modalità' di iscrizione

1. Accedere alla piattaforma <http://fad.conciliaform.it/>
2. Registrarsi alla piattaforma tramite ACCEDI (verrà inviato sulla vostra mail un codice di conferma da inserire in piattaforma)
3. COMPILARE i dati Profilo, in tutti i suoi campi
4. Su "Corsi" scegliere il corso "Epiroad" e iscriversi inserendo con il supporto di "Eisai"
5. Il 18 Giugno alle 15.00 potete andare sul corso e partecipare alla lezione

Il corso è da ritenersi a numero chiuso



Segreteria organizzativa :

84091 Battipaglia (Salerno), Via Italia n.° 37/A

Tel. e Fax: +39 0828 211147

Avv. Elena Andalaro 333 2282491

web: www.conciliaquisrl.com

e-mail: conciliaqui@libero.it

Pec: conciliaqui@postasicura.cc