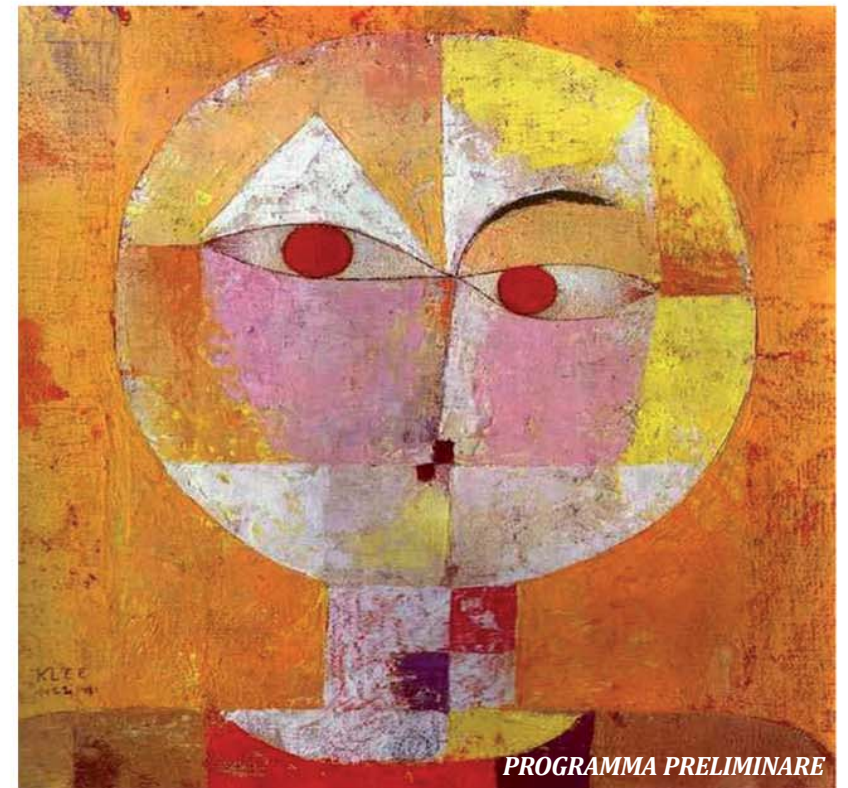
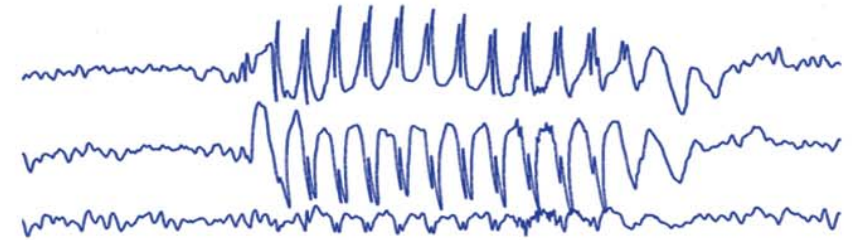


XXXIV Congresso Nazionale Società Italiana di Neurologia Pediatrica



SEGRETERIA ORGANIZZATIVA
Biomedica srl
Via L. Temolo 4 - 20126 Milano
Tel. 0245498282 - Fax 0245498199
e-mail: convegni@biomedica.net

**Centro Congressi Royal Continental
NAPOLI
13-15 novembre 2008**

In Scientia Spes

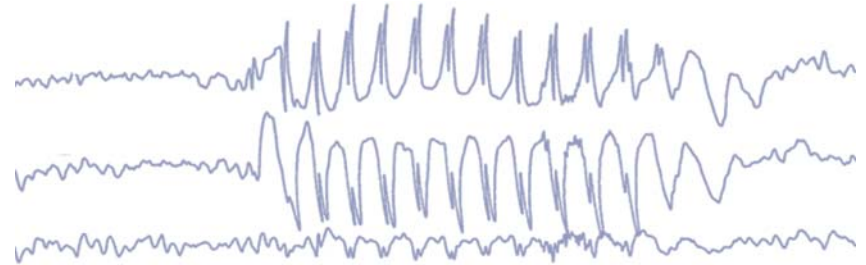


Dipartimento di Pediatria
Università degli Studi
Federico II Napoli



Società Italiana di
Neurologia Pediatrica

XXXIV Congresso Nazionale Società Italiana di Neurologia Pediatrica



PROGRAMMA PRELIMINARE

Centro Congressi Royal Continental
NAPOLI
13-15 novembre 2008



Questa iniziativa è contro il "sistema" della camorra



Società Italiana di Pediatria Società Italiana di Neonatologia



Società Italiana di Neuropsichiatria dell'Infanzia e dell'Adolescenza



Società Italiana di Neurologia



Società Italiana Malattie Genetiche Pediatriche e Disabilità Congenite



Associazione Culturale Pediatri

Società Italiana di Pediatria Preventiva e Sociale



*illo Vergilium me tempore dulcis alebat Parthenope... Virgilio Georgiche, IV, 563
et quas docta Neapolis creavit... Marziale Epigrammi, V, 78*

Carissimi Colleghi,
siamo lieti di ospitare a Napoli il XXXIV Congresso Nazionale della Società Italiana di Neurologia Pediatrica. Il programma scientifico, realizzato con il fondamentale apporto del Presidente e di tutto il Consiglio Direttivo, prevede una sessione inaugurale dedicata alla ricerca italiana nel settore della Neurologia dell'Età Evolutiva, per stimolare il confronto e il dibattito tra i vari Gruppi e Centri. Ci è parso utile inserire una sessione didattica sulle crisi epilettiche basata sulla presentazione di materiale audiovisivo; le sessioni "a tema" riguarderanno invece lo Stato di Male, gli Eventi Parossistici non Epilettici e la Neuroimmunologia. Si è riservato un congruo spazio agli Aggiornamenti, a tema e liberi, e, come sempre, nella sessione Poster è stata prevista una breve esposizione in aula dei 3 lavori più "votati" dai congressisti.

Abbiamo riportato le due citazioni introduttive per sottolineare l'antico carattere della città partenopea: il *dulcis* virgiliano che fa riferimento alla bellezza dei luoghi e alla mitezza del clima e il *docta* di Marziale che rimanda alla forte matrice culturale ellenica, saldamente ancorata alla città, anche dopo la conquista romana. Per il suo straordinario valore culturale, il Centro Storico di Napoli, ricalcato sul tracciato della città greco-romana, è stato dichiarato dall'UNESCO patrimonio dell'Umanità. Con l'auspicio che la sede congressuale incontri il gradimento e il consenso di tutti i partecipanti, aperta com'è su una splendida veduta del golfo, ringraziamo di cuore tutti coloro che con il loro impegno hanno collaborato e contribuito alla realizzazione di questo Congresso

Ennio Del Giudice e il Comitato Organizzatore

**CONSIGLIO DIRETTIVO SINP**

Paolo Balestri - Presidente
 Paola Iannetti - Past President
 Pier Antonio Battistella
 Emilio Franzoni
 Carlo Minetti
 Martino Ruggieri
 Salvatore Savasta
 Alberto Verrotti

PRESIDENTE ONORARIO DEL CONGRESSO

Armido Rubino

PRESIDENTE DEL CONGRESSO

Generoso Andria

COMITATO ORGANIZZATORE

Ennio Del Giudice - Coordinatore
 Carmela Bravaccio
 Mauro Budetta
 Salvatore Buono
 Antonio Corra
 Angela Francesca Crisanti
 Rosario Granato
 Pietro Pisano
 Alfonso Romano
 Pasquale Striano
 Fulvio Turrà
 Massimo Ummarino

SEDE DEL CONGRESSO

Centro Congressi Royal Continental
 Via Partenope, 38/44 - 80121 Napoli
www.royalcontinental.it

SEGRETERIA ORGANIZZATIVA

Biomedica srl
 Via L. Temolo 4 - 20126 Milano
 Tel. 0245498282 - Fax 0245498199
 e-mail: convegni@biomedica.net



Generoso Andria, Napoli

Salvatore Auricchio, Napoli

Paolo Balestri, Siena

Pier Antonio Battistella, Padova

Enrico Bertini, Roma

Nicola Brunetti Pierri, Houston, Napoli

Oliviero Bruni, Roma

Giuseppe Capovilla, Mantova

Giangennaro Coppola, Napoli

Luisa Comenale Pinto, Napoli

Paolo Curatolo, Roma

Bernardo Dalla Bernardina, Verona

Ennio Del Giudice, Napoli

Matteo Di Capua, Roma

Pasquale Di Pietro, Genova

Philippe Evrard, Parigi

Vincenzo Farina, Napoli

Emilio Franzoni, Bologna

Dante Galeone, Bari

Giuseppe Gobbi, Bologna

Salvatore Grosso, Siena

Renzo Guerrini, Firenze

Paola Iannetti, Roma

Silvia Lori, Firenze

Carlo Minetti, Genova

Mariagrazia Natali-Sora, Milano

Roberto Paludetto, Napoli

Pasquale Parisi, Roma

Elena Parrini, Firenze

Antonio Pascotto, Napoli

Lorenzo Pavone, Catania

Piero Pavone, Catania

Claudio Pignata, Napoli

Armido Rubino, Napoli

Martino Ruggieri, Catania

Lucio Santoro, Napoli

Berardo Sarubbi, Napoli

Salvatore Savasta, Pavia

Vidmer Scaioli, Milano

Michela Sesta, Bari

Alberto Spalice, Roma

Salvatore Striano, Napoli

Agnese Suppiej, Padova

Maurizio Tagliatela, Campobasso

Luigi Titomanlio, Parigi, Napoli

Pietro Tuo, Genova

Alberto Verrotti, Chieti

Federico Vigeveno, Roma

Enrico Zammarchi, Firenze

**INTRODUZIONE AI LAVORI**

14.00 - 15.00	Indirizzi di saluto Saluto del Presidente del Congresso <i>Generoso Andria</i> Saluto del Presidente Onorario <i>Armido Rubino</i> Saluto del Presidente SIP <i>Pasquale Di Pietro</i> Saluto del Presidente FIMP <i>Giuseppe Mele</i> Introduzione del Presidente SINP <i>Paolo Balestri</i>
---------------	---

I SESSIONE RICERCA ITALIANA IN NEUROLOGIA DELL'ETA' EVOLUTIVA*Moderatori: G. Andria, E. Del Giudice*

15.00 - 15.20	Il punto sulla ricerca clinica <i>P. Balestri</i>
15.20 - 15.40	Il punto sulla ricerca di base <i>E. Bertini</i>
15.40 - 16.25	Keynote Lecture "The present and future of pediatric neurology" <i>P. Evrard</i>
16.25 - 16.40	Coffee break
16.40 - 16.55	Genetica molecolare dei disturbi di migrazione neuronale: dalla diagnostica alla ricerca di geni candidati <i>E. Parrini</i>
16.55 - 17.10	Array CGH nello studio della patologia neurogenetica <i>N. Brunetti Pierri</i>
17.10 - 17.25	Terapia con cellule staminali nelle affezioni acute cerebrali <i>L. Titomanlio</i>
17.25 - 17.40	La ricerca nei disturbi neuropsichiatrici autoimmuni <i>P. Pavone</i>
17.40 - 18.10	DISCUSSIONE

**II SESSIONE EVENTI PAROSSISTICI NON EPILETTICI***Moderatori: C. Minetti, A. Pascotto*

08.30 - 08.50	Sincopi neurovascolari <i>F. Vigevano</i>
08.50 - 09.10	Sincopi cardiogene <i>V. Farina, B. Sarubbi</i>
09.10 - 09.30	Disturbi del sonno <i>O. Bruni</i>
09.30 - 09.50	Ruolo delle indagini neurofisiologiche nell'iter diagnostico della sincope in età pediatrica <i>A. Suppiej, M. Di Capua, S. Lori, V. Scaioli, M. Natali-Sora</i>
09.50 - 10.20	DISCUSSIONE
10.20 - 10.35	Coffee break

III SESSIONE LA GESTIONE DELLO STATO DI MALE DAL NEONATO ALL'ETA' ADULTA*Moderatori: P. Iannetti, S. Striano*

10.35 - 10.50	I farmaci dello stato di male <i>M. Tagliatela</i>
10.50 - 11.05	Lo stato di male nel neonato <i>L. Comenale Pinto</i>
11.05 - 11.20	Gestione di primo e secondo livello <i>P. Parisi, A. Spalice</i>
11.20 - 11.35	Gestione di terzo livello <i>P. Tuo</i>
11.35 - 11.50	Stato di male elettrico <i>G. Gobbi</i>
11.50 - 12.20	DISCUSSIONE
12.20 - 13.20	VISITA GUIDATA AI POSTER <i>Discussant: P.A. Battistella, A. Romano, S. Savasta</i>
13.20 - 14.30	Lunch break

IV SESSIONE AGGIORNAMENTI IN SESSIONI PARALLELE

14.30 - 16.45	<i>Moderatori: 1a Sessione S. Auricchio, R. Guerrini 2a Sessione P. Curatolo, L. Pavone</i>
16.45 - 17.15	Coffee Break
17.15 - 19.00	Assemblea dei Soci

**V SESSIONE****NEUROIMMUNOLOGIA***Moderatori: R. Paludetto, E. Zammarchi*

- 08.30 - 08.50 Malattie immunomediate del Sistema Nervoso Centrale: eziopatogenesi
M. Ruggieri
- 08.50 - 09.10 Malattie immunomediate del Sistema Nervoso Centrale: clinica
M. Sesta, D. Galeone
- 09.10 - 09.30 Malattie immunomediate del Sistema Nervoso Periferico
L. Santoro
- 09.30 - 09.50 Terapie su base immunitaria
C. Pignata
- 09.50 - 10.20 **DISCUSSIONE**
- 10.20 - 10.40 Coffee break

SESSIONE POSTER*Moderatore: E. Del Giudice*

- 10.40 - 11.10 Presentazione dei Poster premiati

VI SESSIONE**MODULO DIDATTICO (VIDEOTECA DI CRISI EPILETTICHE)***Moderatori: B. Dalla Bernardina, A. Verrotti*

- 11.10 - 11.40 Le crisi dei primi due anni di vita
G. Coppola
- 11.40 - 12.10 Le crisi dai 2 ai 6 anni
S. Grosso
- 12.10 - 12.40 Le crisi dai 6 ai 12 anni
E. Franzoni
- 12.40 - 13.10 Le crisi in adolescenza
G. Capovilla
- 13.10 - 13.30 Questionari ECM
- 13.30 **Chiusura del convegno**

CONTRIBUTI SCIENTIFICI

I contributi scientifici possono essere presentati sotto forma di **Poster** e **Aggiornamenti**.

Gli **Aggiornamenti** sono destinati a Presentazioni orali che illustrino aspetti recenti e rilevanti inerenti ai Temi congressuali; sono accettati anche Aggiornamenti a tema libero. Di norma l'Autore o gli Autori dell'Aggiornamento hanno anche fornito un personale apporto alla letteratura scientifica sull'argomento che intendono presentare.

Per i **Poster** è necessario inviare un Abstract (massimo 2300 caratteri, spazi inclusi); nel caso l'Abstract includa una figura (max cm 8 X 5) il numero massimo di caratteri è di 1700, spazi inclusi.

Per gli **Aggiornamenti** è invece richiesto un Abstract della lunghezza massima di 5000 caratteri, spazi inclusi.

Per l'invio degli Abstract va utilizzato esclusivamente il modulo disponibile sul sito www.biomed.net.

Il termine ultimo per la presentazione degli Abstract è fissato al **12 settembre 2008**.

L'accettazione e le modalità di presentazione di **Poster** e **Aggiornamenti** saranno consultabili a partire dal 10 ottobre 2008.

Tutti i lavori selezionati saranno inseriti nel Volume degli Atti del Congresso. La presentazione delle comunicazioni è subordinata all'iscrizione di almeno uno degli Autori.

L'Autore di un Aggiornamento, **se accettato**, ha diritto all'iscrizione gratuita. In presenza di più Autori, l'iscrizione gratuita è riservata a colui che presenta oralmente il lavoro selezionato, il cui cognome è sottolineato nell'abstract (1° autore).

PREMIAZIONE POSTER

Tutte le comunicazioni **Poster** saranno votate da ciascun partecipante al Congresso mediante un'apposita scheda inserita nel Kit congressuale. Le tre migliori comunicazioni saranno presentate e premiate durante la sessione Poster di Sabato 15 novembre.

CREDITI ECM

Il Convegno è in corso di accreditamento presso il Programma Nazionale di Educazione Continua in Medicina del Ministero della Salute per le professioni di Medico Chirurgo (specialista in Pediatria, Neuropsichiatria Infantile, Neurologia) e Infermieri Pediatrici.

Per avere diritto ai crediti è obbligatorio frequentare il 100% del totale delle ore di formazione e superare il test di apprendimento.

ATTESTATO

Ai partecipanti sarà rilasciato un attestato di partecipazione valido per l'inserimento nel curriculum formativo.

ATTI DEL CONGRESSO

Gli atti del Congresso conterranno gli Abstract dei Poster e gli Aggiornamenti presentati durante le sessioni parallele di Venerdì 14 novembre.

**QUOTE E MODALITA' DI PARTECIPAZIONE** (quote esenti IVA)

	Prima del 30 settembre	Dopo il 30 settembre
Soci SINP*	€ 250,00	€ 300,00
Non Soci	€ 300,00	€ 350,00
Dottorandi di Ricerca e Specializzandi** (età inferiore ai 35 anni)	€ 120,00	€ 150,00
Infermieri Pediatrici	€ 70,00	€ 100,00

* in regola con il pagamento della quota associativa 2008

** alla scheda di iscrizione dovrà essere allegata documentazione attestante la posizione dell'iscritto.

Agli specializzandi non saranno rilasciati i crediti ECM

Le quote comprendono:

- ▶ Atti del Congresso
- ▶ Borsa Congressuale
- ▶ Partecipazione alle Sessioni Scientifiche
- ▶ Attestati di Partecipazione
- ▶ Presentazione Poster
- ▶ Pause caffè e colazione di lavoro di Venerdì* 14 novembre 2008

MODALITA' DI ISCRIZIONE

- ▶ **on-line** al sito www.biomedica.net.
(modalità veloce e sicura, evita ai Soci SINP di compilare la scheda anagrafica)
- ▶ tramite **posta**: scheda da inviare a Biomedica Srl, Via Libero Temolo, 4 - 20126 Milano
- ▶ tramite **fax** al numero 02/45498199

Copia dell'avvenuto pagamento dovrà essere allegata alla scheda per le modalità posta e fax. Le iscrizioni saranno accettate automaticamente secondo l'ordine di arrivo alla Segreteria. E' possibile iscriversi fino a 5 giorni prima dell'inizio dell'evento salvo disponibilità di posti. Gli specializzandi dovranno tassativamente allegare alla scheda di iscrizione un documento che attesti la posizione.

ISCRIZIONI DA PARTE DI ASL

I partecipanti iscritti dalle ASL di appartenenza sono pregati di inviare la scheda di iscrizione accompagnata dalla richiesta della ASL specificando:

- ▶ che il richiedente è un dipendente ASL
- ▶ che si tratta di un'iscrizione esente IVA ai sensi dell' Art. 14, comma 10 legge 537/93
- ▶ i dati fiscali relativi all'azienda ASL per la fatturazione

Il partecipante deve anticipare la Quota, qualora l'ASL non riuscisse ad effettuare il versamento insieme all'iscrizione. Sarà rilasciata fattura quietanzata intestata all'ASL. Non saranno accettate iscrizioni prive dei requisiti richiesti.

Una volta emesse le fatture non potranno essere modificate.

**MODALITA' DI PAGAMENTO**

I pagamenti potranno essere effettuati tramite:

- ▶ **Assegno Bancario** non trasferibile intestato a Biomedica srl da spedire a Biomedica srl, Via L. Temolo, 4 - 20126 Milano
- ▶ **Bonifico Bancario** intestato a Biomedica srl
IBAN IT 10 X 0200801619000004795238 Unicredit - Ag. 19 Milano
Indicare nella causale: codice 17/08
- ▶ **Conto Corrente Postale** intestato a Biomedica srl
Via L. Temolo 4, 20126 Milano C/C 22981203
Indicare nella causale: codice 17/08
- ▶ **Carta di Credito** attraverso l'iscrizione in modalità on-line dal sito www.biomedica.net
transazione sicura con circuito Banca Sella

Copia del bonifico bancario o del bollettino postale dovrà essere allegata alla scheda di iscrizione. Non saranno accettate iscrizioni senza il pagamento della relativa quota.

CANCELLAZIONI E RIMBORSI

Per le rinunce che perverranno alla Segreteria Organizzativa entro il **30 ottobre 2008** sarà trattenuto il 20% della quota d'iscrizione a titolo di spese di segreteria. Dopo tale data non è previsto alcun tipo di rimborso. Inoltre non saranno rimborsate quote di iscrizioni non usufruite, per le quali non sia pervenuta la relativa rinuncia entro i termini stabiliti. In qualsiasi momento è comunque possibile sostituire il nominativo dell'iscritto. I rimborsi verranno effettuati dopo la conclusione dell'evento.

PRENOTAZIONI ALBERGHIERE**Ventana Group**

Via San Tommaso 18 - 10121 Torino
Tel. 011.5622766 - Fax 011.5622384
e-mail: silvia.berrone@ventanagroup.it - www.ventanagroup.it

Una vasta scelta di hotel (3 e 4 stelle, in Napoli e nelle immediate vicinanze) è a disposizione per le Vostre esigenze. E' possibile prenotare gli alberghi attraverso la modalità disponibile online al sito <http://booking.ventanagroup.it/for/SINP2008>





A series of horizontal dotted lines for taking notes, spanning the width of the page.