

Con il contributo non condizionato di

Bial

ecupharma

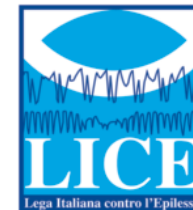
Eisai

GW
pharmaceuticals

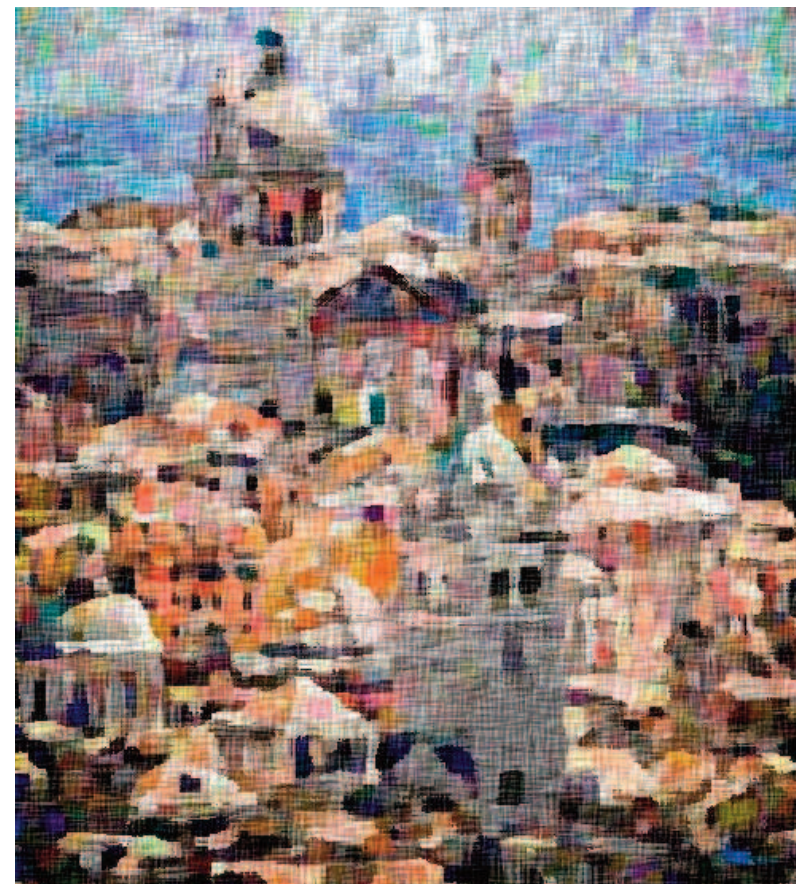
LUSOFARMACO
ISTITUTO LUSO FARMACO D'ITALIA



PIAM



RIUNIONE ANNUALE LICE LIGURIA, PIEMONTE E VALLE D'AOSTA



Genova, 15 novembre 2019

Responsabile Scientifico

Daniela Audenino

Coordinatore Sezione Interregionale LICE – Liguria, Piemonte e Valle d'Aosta

Segreteria Scientifica

Irene Bagnasco, Pietro Pignatta, Laura Siri

Consiglieri Sezione Interregionale LICE – Liguria, Piemonte e Valle d'Aosta

Relatori e Moderatori

Benna Paolo - Torino

Cantello Roberto - Novara

Capizzi Giorgio - Torino

Capra Valeria - Genova

Consales Alessandro - Genova

Montalenti Elisa - Torino

Nobili Lino - Genova

Pignatta Pietro - Torino

Prato Giulia - Genova

Rasmini Paolo - Vercelli

Striano Pasquale - Genova

Villani Flavio - Genova

Viri Maurizio - Novara

Sede del Convegno

Hotel Bristol Palace

Via XX Settembre, 35 - 16121 Genova

Segreteria Organizzativa e Provider n. 1293



S.r.l.

Via Nizza 45 - 00198 Roma - Tel: 06 85355590 - Fax: 06 85356060

e-mail: roberta.piccolo@ptsroma.it - www.ptsroma.it

Obiettivo formativo

Documentazione clinico-assistenziali diagnostici e riabilitativi, profili di assistenza
profili di cura

Crediti ECM

All'evento n. 274327 sono stati assegnati 5 crediti per le seguenti discipline:

Neurologia; Neuropsichiatria Infantile; Neurofisiopatologia, Neurochirurgia,
Neuroradiologia, Pediatria, Pediatria (Pediatri di libera scelta).

È previsto l'accreditamento anche per Tecnici di Neurofisiopatologia.

Massimo 100 partecipanti.

Per l'ottenimento dei crediti formativi si debbono osservare le seguenti norme:

- Ritirare e compilare in ogni sua parte il modulo che verrà consegnata dal personale (schede incomplete non verranno prese in considerazione). Tale modulo riporterà i dati anagrafici e il questionario a risposta multipla.
- Ritirare e compilare il modulo di valutazione dell'evento
- Rispondere correttamente almeno al 75% delle domande.
- Garantire il 90% della propria presenza.

Partecipazione al convegno

Inviare la propria adesione alla Segreteria Organizzativa, **esclusivamente a mezzo e-mail, all'indirizzo roberta.piccolo@ptsroma.it**, specificando: cognome e nome; ente di appartenenza; professione e disciplina; telefono (cellulare)

PROGRAMMA

09:00 - 09:30 Registrazione dei Partecipanti

09:30 - 09:45 Saluti delle Autorità

I SESSIONE - mTORpatie

Moderatori: G. Capizzi, P. Rasmini

09:45 - 10:15 Genetica Sclerosi Tuberosa e mTORpatie
V. Capra

10:15 - 10:45 Facomatosi ed epilessia
M. Viri

10:45 - 11:15 Everolimus: esperienza clinica e casistica
G. Prato

11:15 - 11:30 **Pausa caffè**

11:30 - 12:00 Cannabidiolo: utilizzo nelle epilessie farmaco-resistenti
e nella Sclerosi Tuberosa
P. Striano

12:00 - 12:30 Discussione

12:30 - 13:00 **Assemblea dei Soci**
Comunicazioni per proposte studi

13:00 - 14:15 **Colazione di lavoro**

II SESSIONE - la difficoltà nella correlazione anatomo-elettroclinica in epilettologia

Moderatori: P. Benna, R. Cantello, A. Consales

14:15 - 14:45 Correlazioni anatomo-elettro-cliniche: luci e ombre degli strumenti
non invasivi
F. Villani

14:45 - 15:15 Utilità della stereo EEG
L. Nobili

15:15 - 16:15 Come si affronta nella pratica clinica e risvolti di terapia farmacologica
E. Montalenti, P. Pignatta

16:15 - 16:45 Discussione

16:45 Test di Verifica ECM