

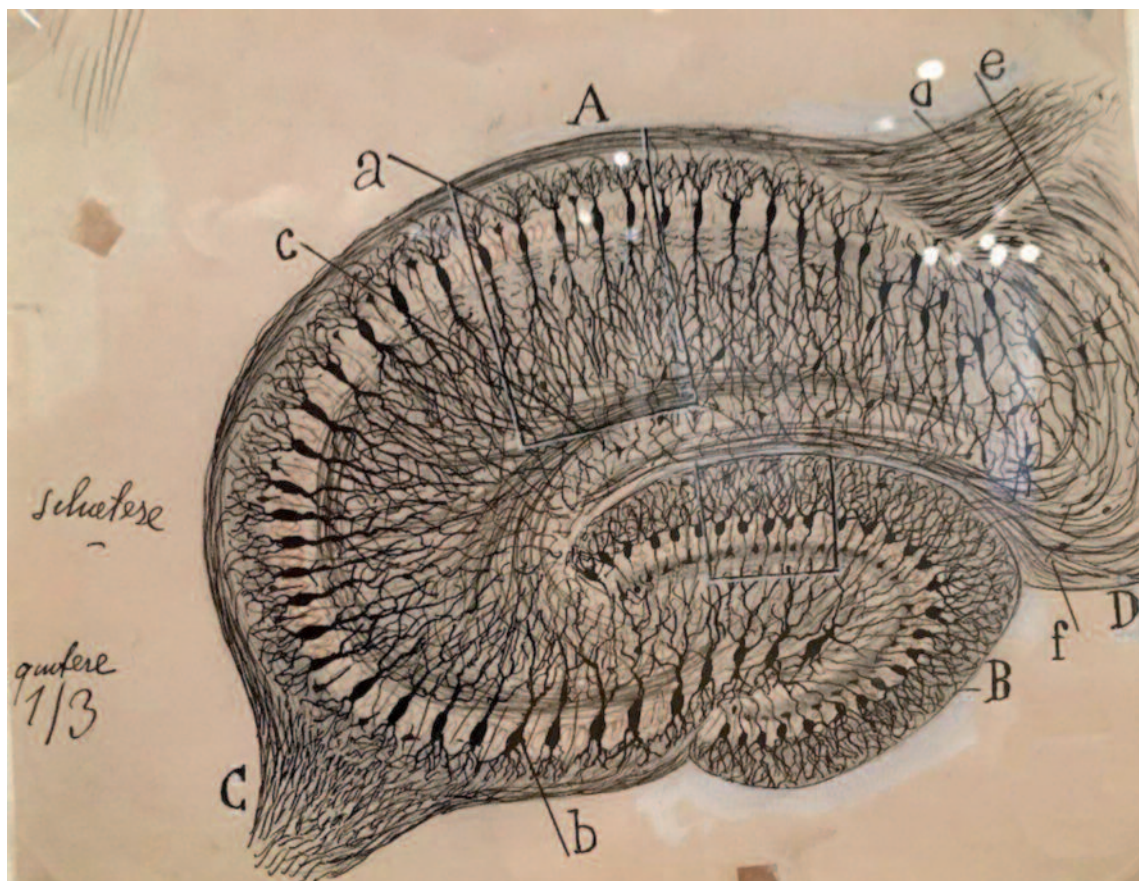


Sezione Interregionale  
Veneto  
Friuli Venezia Giulia  
Trentino Alto Adige



## CORSO DI APPROFONDIMENTO IN CAMPO EPILETTOLOGICO

### EPILESSIA FARMACORESISTENTE: WORKUP CHIRURGICO E OTTIMIZZAZIONE DELLA TERAPIA MEDICA



Vicenza, 12 aprile 2019

## **Responsabile Scientifico**

*Federica Ranzato - Vicenza*

## **Comitato Scientifico**

*Paolo Bonanni - Conegliano*

*Massimo Piacentino - Vicenza*

*Federica Ranzato - Vicenza*

## **Relatori e Moderatori**

*Bonanni Paolo - Conegliano*

*Cossu Massimo - Milano*

*Da Rold Martina - Conegliano*

*Dainese Filippo - Venezia*

*Landi Andrea - Padova*

*Martinuzzi Andrea - Conegliano*

*Minicuci Giacomo - Vicenza*

*Paladin Francesco - Venezia*

*Pauletto Giada - Udine*

*Piacentino Massimo - Vicenza*

*Raneri Fabio Angelo - Vicenza*

*Ranzato Federica - Vicenza*

*Rossato Sara - Vicenza*

*Sartori Stefano - Padova*

*Seri Stefano - Birmingham, UK*

*Tassi Laura - Milano*

*Vitale Valerio - Vicenza*

*Volpin Lorenzo - Vicenza*

*Zordan Laura - Vicenza*

## **Sede del Convegno**

Ordine Provinciale dei Medici Chirurghi e degli Odontoiatri

Via Paolo Lioy, 13 - 36100 Vicenza

## **Segreteria Organizzativa e Provider n. 1293**



Via Nizza 45 - 00198 Roma

Tel: 06 85355590 - Fax: 06 85356060

e-mail: [roberta.piccolo@ptsroma.it](mailto:roberta.piccolo@ptsroma.it) - [www.ptsroma.it](http://www.ptsroma.it)

## **Obiettivo formativo**

Percorsi clinico-assistenziali/diagnostici/riabilitativi, profili di assistenza - profili di cura

## **Crediti ECM**

All'evento n. 254095 sono stati assegnati 6 crediti per le seguenti discipline:

Neurologia; Neuropsichiatria Infantile; Neurochirurgia; Neurofisiopatologia; Neuroradiologia; Pediatria;

Pediatria (Pediatri di Libera Scelta); Anestesia e Rianimazione; Medicina Fisica e Riabilitativa.

È previsto l'accreditamento anche per Biologi, Infermieri, Psicologi e Tecnici di Neurofisiopatologia.

Massimo 80 partecipanti.

Per l'ottenimento dei crediti formativi si debbono osservare le seguenti norme:

- Ritirare e compilare in ogni sua parte il modulo che verrà consegnata dal personale (moduli incompleti non verranno presi in considerazione). Tale modulo include la scheda anagrafica ed il questionario a risposta multipla.
- Ritirare e compilare in ogni sua parte la scheda di valutazione dell'evento
- Rispondere correttamente almeno al 75% delle domande
- Garantire il 90% della propria presenza

## **Partecipazione al convegno**

Inviare la propria adesione alla Segreteria Organizzativa, esclusivamente a mezzo e-mail, all'indirizzo

[roberta.piccolo@ptsroma.it](mailto:roberta.piccolo@ptsroma.it), specificando: cognome e nome; ente di appartenenza; professione e disciplina;

telefono (cellulare)

## PROGRAMMA

09:00 - 09:15 Saluto delle Autorità e Introduzione alla giornata  
*G. Pavesi, F. Perini, M. Sala, L. Volpin*

### **I SESSIONE DALLA SEMEIOLOGIA DELLE CRISI ALLA DIAGNOSI DI SEDE**

*Moderatori: G. Minicuci, S. Sartori*

09:15 - 09:50 Crisi temporali - *P. Bonanni*

09:50 - 10:35 Crisi frontali - *S. Seri*

10:35 - 11:20 Crisi parietali e occipitali - *L. Tassi*

11:20 - 11:40 **Pausa caffè**

### **II SESSIONE DALLA DIAGNOSI DI SEDE ALLA CHIRURGIA "BERSAGLIO"**

*Moderatori: A. Martinuzzi, L. Volpin*

11:40 - 12:00 Contributo della risonanza magnetica nello studio prechirurgico - *V. Vitale*

12:00 - 12:30 Inquadramento neuropsicologico prechirurgico - *M. Da Rold, L. Zordan*

12:30 - 13:00 Chirurgia resettiva. Esperienza del Centro di Vicenza - *M. Piacentino*

13:00 - 14:15 **Colazione di lavoro**

14:15 - 14:40 Termocoagulazioni intracerebrali e radiofrequenza - *M. Cossu*

### **III SESSIONE CHIRURGIA PALLIATIVA**

*Moderatori: G. Pauletto, F.A. Raneri*

14:40 - 15:10 Chirurgia disconettiva - *M. Cossu*

15:10 - 15:50 Neurostimolazione

- Stimolazione del nervo vago - *A. Landi*
- DBS - *M. Piacentino*

*Moderatori: F. Paladin, S. Rossato*

15:50 - 16:20 Ottimizzazione della terapia medica nelle epilessie farmaco-resistenti - *F. Dainese*

16:20 - 16:50 Prescrivibilità e prescrizione dei farmaci antiepilettici nel Triveneto (indicazioni, esenzioni, piani terapeutici) - *F. Ranzato*

16:50 - 17:10 Discussione

17:10 Test di Verifica ECM

*Con il contributo non condizionato di*



*hhe* Human Health Care



**LivaNova**

Health innovation that matters

