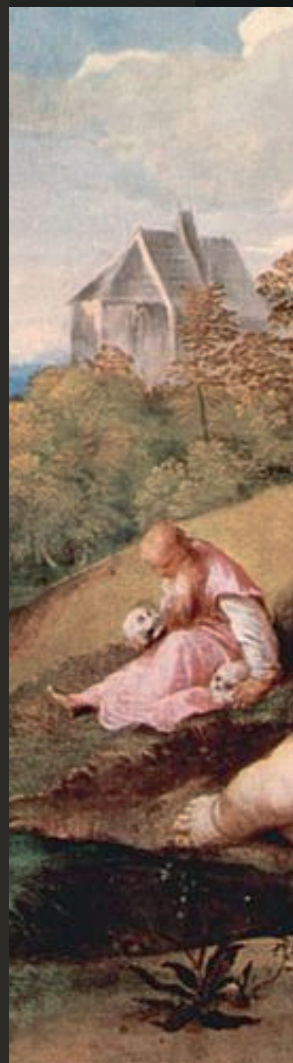
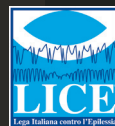


# EPILEPSY THROUGHOUT LIFETIME

7th Ascea-Velia  
WORKSHOP  
ON EPILEPSY



**7-8-9** Marzo 2019  
Fondazione Alario per Elea Velia  
Ascea Marina (SA)





I workshops di epilettologia di Ascea, giunti ora alla settima edizione, sono nati nell'ormai lontano 2008 (epileptic syndromes in development) con l'ambizione di approfondire condizioni epilettiche ancora in via di definizione e di particolare interesse sul piano della genetica, della eziopatogenesi, della fisiopatologia e della diagnostica, con ricadute anche sul piano del trattamento. Di queste condizioni, in molta parte coinvolgenti l'infanzia e l'età evolutiva sono state analizzate nelle successive edizioni la storia naturale e le modifiche età-correlate (children growing up with epilepsy, 2009), le espressioni meno usuali (uncommon forms of epilepsies, 2011), i meccanismi fisiopatologici di base dell'epilettogenesi, dell'ictogenesi e la sintomatogenesi (basic mechanisms of epilepsies, 2012). Successivamente, dalla definizione delle sindromi "in progress" dalla ricerca di nuovi farmaci, di nuovi target terapeutici e di nuove modalità di cura non convenzionali (defining new epileptic syndromes, exploring new therapeutic approaches, 2015) si è provato a gettare uno sguardo verso il futuro (towards next decade: epilepsy in the near future). La presente edizione, la settima, si propone l'ambizioso programma di valutare alcune delle forme precedentemente approfondite nelle diverse stagioni della vita (epilepsy throughout lifetime). Pazienti di ogni età possono essere interessati da questa condizione. Molte forme sono specificamente età-correlate nel loro esordio e nella loro espressione clinica, e le problematiche connesse variano con le diverse età. La transizione dall'infanzia all'adolescenza e all'età adulta può comportare particolari difficoltà nella gestione del paziente e propone nuove sfide all'epilettologo e agli educatori. Complicazioni cognitive, comportamentale e psico-sociali possono intervenire e nuove comorbidità possono emergere nel corso degli anni. L'epilessia di nuova insorgenza in un paziente anziano è un evento tutt'altro che raro, ed impone una particolare attenzione nella diagnostica differenziale e nella ricerca eziologica; il trattamento è reso particolarmente delicato dalla presenza frequente di comorbidità e di complesse politerapie e la gestione può non essere semplice in anziani "fragili". Le donne con epilessia richiedono particolare attenzione, particolarmente in età fertile; le decisioni terapeutiche debbono guardare non solo alla donna ma anche alla loro progenie.

Il workshop si articolerà con lectures, relazioni su specifici temi e casistiche cliniche, case studies e discussioni collegiali con l'attivo contributo di tutti i partecipanti.

Il workshop è diretto a 80 Neurologi, Neuropsichiatri infantili, Neuroradiologi, Neurochirurghi, Pediatri, Farmacologi, Genetisti e Tecnici di Neurofisiopatologia.

REFERENTE SCIENTIFICO

**Prof. Salvatore Striano**



15.00-19.00| **FOCUS GROUP**

**Perampanel, un farmaco antiepilettico di nuova generazione: spunti di riflessione a tre anni dal lancio. Efficacia, sicurezza e tollerabilità; utilizzo nella pratica clinica, e su tipologie specifiche di pazienti**

Introducono: **S. Striano, L. Bilo** – Modera: **M. Mirabella**

Partecipano: **A. Coppola , G. Di Gennaro, A. Labate, M. Maschio**

18.00-19.00| **Questions & Answers**

**Friday, morning**

8.30-9.00| Introduction to workshop: history, rationale, objectives (S. Striano)

9.00-9.20| Epilepsy in the antiquity: history of thinking about seizures and their treatment (V. Pizza)

**GENDER ISSUES IN EPILEPSY**

Introduction (L. Bilo)

**1th Session** (Chairpersons: C.A. Galimberti, S. Meletti, P. Striano)

9.20-9.45| Gender differences in the expressivity of epilepsy syndromes (O.Mecarelli)

9.45-10.10| Sex hormones and neurosteroids: their effects on neuronal excitability (L. Bilo)

10.10-10.35| X-linked epilepsies (A. Coppola)

10.35-11.00| Does Catamenial Epilepsy exist? (G. Monti)

11.00 -11.10| Discussion

**11.10| Break**

**2nd Session** (Chairpersons: C. Di Carlo, E. Ferlazzo, C. Nocerino)

11.25-11.45| Effects of epilepsy on sexual and reproductive function (R. Meo)

11.45 -12.05| Effects of antiepileptic drugs on sexual and reproductive function (C.A. Galimberti)

12.05 -12.25| Valproic Acid and Women: where are we? (A. La Neve)

12.25 -12.45| Pregnancy in women with epilepsy: how can we assess the risks today? (L. Santulli)



12.45-13.05| Menopause, epilepsy and their relationships (B. Mostacci)

13.05-13.15| Discussion

13.15-13.55| Lecture: MRI in Epilepsy (F. Caranci , introducing S. Cirillo)

**13.55-15.00| Lunch**

**Epilepsy and epileptic encephalopathies in children**

(chairpersons: M. Elia, M. Budetta, N. Specchio)

15.00-15.40| Lecture: Childhood-onset synapsopathies and paroxysmal neurological disorders: clinical and genetic aspects (H. Houlden, London, introducing C. Minetti)

15.40-16.10| The concept of “epileptic encephalopathy”: pitfalls and opportunities (G. Capovilla)

16.10-16.40| The genetic landscape of epileptic encephalopathies (P. Striano)

16.40-17.00| Case study 1 (G.Terrone)

**17.00| Break**

**Epilepsy and epileptic encephalopathies in children II**

(chairpersons: G. Coppola, E. Del Giudice, M.R. De Feo, M. Tagliatalata)

17.20-18.00| Lecture: Lennox-Gastaut syndrome: etiologies, semiology, management and evolution (E. Ferlazzo, introducing A. Romeo)

18.00-18.30| Pharmacological management of Lennox-Gastaut syndrome (A.Verrotti)

18.30-19.00| Abnormal synaptic transmission in epileptic encephalopathies (V. Salpietro)

19.00-19.20| Case study 2 (P. Bernardo )

8.30-9.10| Lecture : Advanced morphometric techniques in epilepsy (A.Labate; introducing C. Di Bonaventura)

### **Epilepsy in adult age I: focus on temporal lobe epilepsies**

(chairpersons: A. Bianchi, A. T. Giallonardo, L. Specchio)

9.10-9.30| Temporal lobe Epilepsies: introduction to theme (U.Aguglia)

9.30-10.00| Temporal lobe epilepsy across the life (A.Gambardella)

10.00-10.40| Genetic temporal lobe epilepsies (R. Michelucci and C. Nobile)

10.40-11.10| Hippocampal sclerosis and Temporal lobe epilepsy (G.Di Gennaro)

11.10-11.30| Case study 3 (A. D'Aniello)

#### **11.30| Break**

### **Epilepsy in adult age II**

(chairpersons: V.Belcastro, R. Bellomo, C. Caccavale)

11.50-12.20 Tumor related Epilepsy (M.Maschio)

12.20-13.10 Case study 4: from infancy to adulthood (S. Troisi and G. Turchi)

13.10- 13.40 Photosensitivity across lifetime (S. Striano)

### **Epilepsy in the Elderly**

(chairpersons: R. De Simone, N.Ferrara, E. Russo P. Ruosi)

13.40-14.10 Epilepsy in the elderly: an overview (V. Zanoni)

14.10-14.40 Syncope: diagnostic work-up (P. Abete)

14.40-15.10 Management of seizures in the Elderly (F.Pisani)

15.10 Discussion, take-home messages, credits

#### **15.30 Brunch**

**LE ISCRIZIONI AL CONVEGNO POTRANNO ESSERE EFFETTUATE  
DIRETTAMENTE ON LINE SUL SITO [WWW.EPINFORMA.IT](http://WWW.EPINFORMA.IT)**