

**SCHEDA DI ISCRIZIONE**

Da compilare in ogni sua parte in maniera leggibile e in stampatello. Inviare la scheda completa dei dati via mail a **Alario srl** o via fax al numero 178-2754982

I dati riportati con l'asterisco sono indispensabili per la pratica di accreditamento ECM. Senza la compilazione dei suddetti non sarà possibile ottenere i crediti ECM durante la partecipazione al Corso.

\*Cognome \_\_\_\_\_ \*Nome \_\_\_\_\_

Residenza: Via \_\_\_\_\_ CAP \_\_\_\_\_

\*Città \_\_\_\_\_ Prov. \_\_\_\_\_

Telefono \_\_\_\_\_ Fax \_\_\_\_\_ Cell. \_\_\_\_\_

\*E-mail \_\_\_\_\_ \*Codice Fiscale \_\_\_\_\_

\*Professione \_\_\_\_\_ \*Disciplina \_\_\_\_\_

\*Ente di appartenenza: \_\_\_\_\_

Via \_\_\_\_\_ CAP \_\_\_\_\_ Città \_\_\_\_\_ Prov. \_\_\_\_\_

Data \_\_\_\_\_ Firma \_\_\_\_\_

Informativa ai sensi del D.Lgs. 30 giugno 2003, n. 196: I dati acquisiti saranno utilizzati da **Alario srl** esclusivamente per fini amministrativi interni e saranno trattati ai sensi del D.Lgs. n. 196/2003.

Data \_\_\_\_\_ Firma \_\_\_\_\_

Con il contributo  
non condizionante di



*hke*  
human health care

SEGRETERIA ORGANIZZATIVA  
PROVIDER ECM N. 3101

**MENTHALIA®**  
Milano - Firenze - Napoli

ecm@menthalia.it  
www.menthalia.it

EVENTO N° 247473 EDIZIONE: n. 1

ORE FORMATIVE: N. 5

OBIETTIVO FORMATIVO: **Linee Guida, Protocolli, Procedure**

CREDITI ASSEGNATI: N. 5

PROFESSIONI: **Farmacista, Infermiere, Tecnico di Neurofisiopatologia**  
MEDICO CHIRURGO: **Geriatría, Neurologia, Neurochirurgia,**  
**Medicina Generale (Medici di Famiglia).**

Segreteria Organizzativa

**alariosrl**  
eventi e formazione#lastartupchemancava

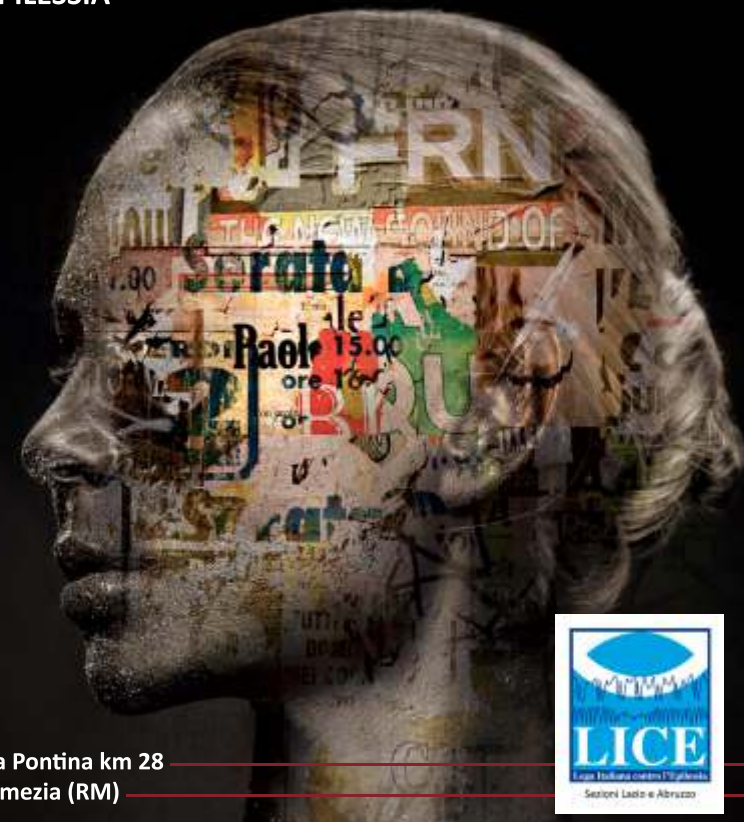
ALARIO srl  
[www.alariosrl.it](http://www.alariosrl.it)  
[info@alariosrl.it](mailto:info@alariosrl.it)

Le iscrizioni al convegno  
potranno essere  
effettuate direttamente  
on line al sito

**UPDATE IN EPILETTOLOGIA**

APPROCCIO MULTIDIMENSIONALE  
AL PAZIENTE CON EPILESSIA

**1**  
**MARZO**  
**2019**



HOTEL  
ANTONELLA  
POMEZIA

Via Pontina km 28  
Pomezia (RM)



## RAZIONALE SCIENTIFICO

Lo scopo dell'evento è quello di affrontare e delucidare in modo completo i principali aspetti clinici e farmacologici legati alla terapia antiepilettica: i criteri che guidano la scelta del primo farmaco antiepilettico e della terapia di add-on, anche in contesti clinici particolari (donna in gravidanza, popolazione geriatrica). Nel corso della giornata verranno presentati casi clinici esplicativi, inerenti gli argomenti proposti, al fine di contestualizzare gli argomenti teorici affrontati nella pratica clinica quotidiana.

L'evento è destinato a 40 partecipanti Medici specialistici appartenenti a **Medicina Generale, Neurologia, Neurochirurgia, Geriatria, Tecnico di Fisiopatologia, Infermieri e Farmacisti territoriali e ospedalieri.**

**Discipline di riferimento:** Neuropsichiatria infantile; Neurologia; Neurochirurgia; Geriatria; Farmacia territoriale; Farmacia ospedaliera

## REFERENTI SCIENTIFICI

- **Dott. Mario Tombini**  
Centro Epilessia, Università Campus Bio-Medico, Roma
- **Dott. Giovanni Assenza**  
Centro Epilessia, Università Campus Bio-Medico, Roma

## PROGRAMMA SCIENTIFICO

### Venerdì 1 Marzo 2019

- Ore 9.00 | **Arrivo e registrazione partecipanti**  
Ore 9.30 | **Welcome e introduzione ai lavori**  
**Dott. Mario Tombini e Dott. Giovanni Assenza**
- Ore 10.00 | **Diagnosi differenziale dei disordini epilettici.**  
**Dott. Giovanni Assenza**
- Ore 10.30 | **La terapia antiepilettica: scelta del primo farmaco in pazienti di nuova diagnosi.**  
**Dott. Andrea Romigi**
- Ore 11.00 | **La terapia antiepilettica: terapia di add-on.**  
**Dott.ssa Patrizia Pulitano**
- Ore 11.30 | **Le epilessie generalizzate idiopatiche nell'adulto.**  
**Dott. Carlo Di Bonaventura**
- Ore 12.00 | **Casi clinici**

### PAUSA PRANZO

- Ore 14.30 | **La terapia antiepilettica nella donna in gravidanza.**  
**Dott.ssa Francesca Izzi**
- Ore 15.00 | **L'epilessia nella popolazione geriatrica: aspetti clinici e terapeutici.**  
**Dott. Tombini Mario**
- Ore 15.30 | **Epilessia e patente: problematiche e possibili soluzioni**  
**Dott. Roberto De Simone**
- Ore 16.00 | **Casi clinici**
- Ore 16.30 | **Discussione finale plenary**
- Ore 17.00 | **Conclusione del workshop | Compilazione del questionario ECM**

## FACULTY

- **Dott. Mario Tombini**  
Centro Epilessia, Università Campus Bio-Medico, Roma
- **Dott. Giovanni Assenza**  
Centro Epilessia, Università Campus Bio-Medico, Roma
- **Dott. Andrea Romigi**  
Neurologo, IRCCS Neuromed, Pozzilli (IS)
- **Dott.ssa Patrizia Pulitano**  
Neurologo, Centro Epilessia, Policlinico Umberto 1°, Roma
- **Dott. Carlo Di Bonaventura**  
Neurologo, Centro Epilessia, Policlinico Umberto 1°, Roma
- **Dott.ssa Francesca Izzi**  
Neurologo, Centro Epilessia, Policlinico Tor Vergata, Roma.
- **Dott. Roberto De Simone**  
Neurologo, Ospedale Sant' Eugenio, Roma

## UPDATE IN EPILETTOLOGIA

APPROCCIO MULTIDIMENSIONALE  
AL PAZIENTE CON EPILESSIA

