

Sede del Convegno

Aula Magna - Ospedale di Cona
Via A. Moro, 8 - 44124 Cona - Ferrara

Segreteria Organizzativa e Provider n. 1293



Via Nizza 45 - 00198 Roma
Tel: 06 85355590
ax: 06 85356060
e-mail: roberta.piccolo@ptsroma.it
www.ptsroma.it

Obiettivo formativo

Percorsi clinico-assistenziali/diagnostici/riabilitativi, profili di assistenza - profili di cura

Crediti ECM

All'evento n. 240383 sono stati assegnati 6 crediti per le seguenti discipline:

Neonatologia; Neurologia; Organizzazione dei Servizi Sanitari di Base; Neuropsichiatria Infantile; Pediatria; Neurochirurgia; Anatomia Patologica; Anestesia e Rianimazione; Farmacologia e Tossicologia Clinica; Laboratorio di Genetica Medica; Medicina Legale; Neurofisiopatologia; Neuroradiologia; Patologia Clinica (Laboratorio di Analisi Chimico-Cliniche e Microbiologia); Pediatria (Pediatri di Libera Scelta); Direzione Medica di Presidio Ospedaliero.

È previsto l'accREDITAMENTO anche per Farmacisti, Psicologi, Infermieri e Tecnici di Neurofisiopatologia. Massimo 100 partecipanti.

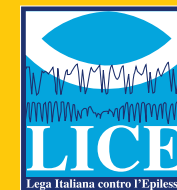
Per l'ottenimento dei crediti formativi si debbono osservare le seguenti norme:

- Ritirare e compilare in ogni sua parte la scheda che verrà consegnata dal personale (schede incomplete non verranno prese in considerazione).
- Tale scheda riporterà i dati anagrafici, il modulo di valutazione dell'evento ed il questionario a risposta multipla.
- Rispondere correttamente almeno al 75% delle domande.
- Garantire il 90% della propria presenza.

Partecipazione al convegno

Inviare la propria adesione alla Segreteria Organizzativa, esclusivamente a mezzo e-mail, all'indirizzo roberta.piccolo@ptsroma.it, specificando: cognome e nome; ente di appartenenza; professione e disciplina; telefono (cellulare)

CON IL CONTRIBUTO NON CONDIZIONATO DI

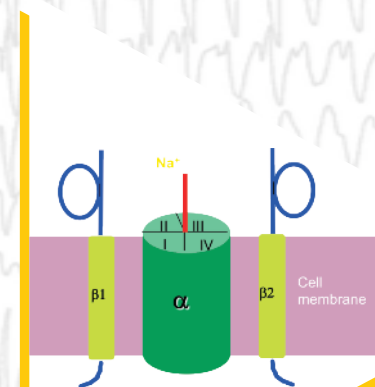


SEZIONE
EMILIA ROMAGNA

RIUNIONE ANNUALE

LICE

EMILIA ROMAGNA



FERRARA
17 NOVEMBRE 2018

CON IL PATROCINIO



SERVIZIO SANITARIO REGIONALE
EMILIA-ROMAGNA
Azienda Ospedaliero - Universitaria di Ferrara



Università
degli Studi
di Ferrara

Responsabile Scientifico

Romana Rizzi - Reggio Emilia
Coordinatrice Lega Italiana contro l'Epilessia - Emilia Romagna

Segreteria Scientifica

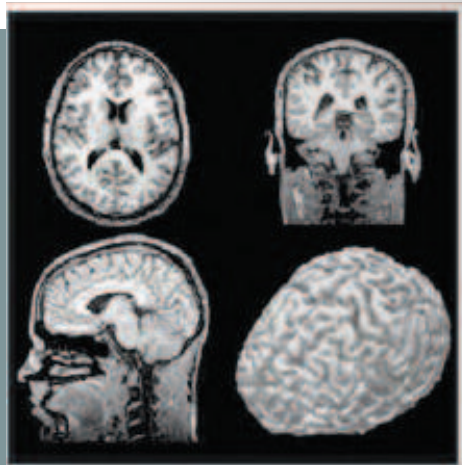
Paolo Ricciardelli, Margherita Santucci, Anna Elisabetta Vaudano
Consiglieri Lega Italiana contro l'Epilessia - Emilia Romagna

Comitato Organizzatore Locale

Raffaella Faggioli, Elisa Fallica

Relatori e Moderatori

Bergonzini Patrizia - Modena
Bisulli Francesca - Bologna
Boni Antonella - Bologna
Campagna Anselmo - Bologna
Cesnik Edward - Ferrara
Cordelli Duccio Maria - Bologna
Faggioli Raffaella - Ferrara
Ferro Salvatore - Bologna
Florindo Irene - Parma
Franzoni Emilio - Bologna
Giovannini Giada - Modena
Gobbi Giuseppe - Bologna
Leverato Tarcisio - Bologna
Licchetta Laura - Bologna
Marini Carla - Firenze
Martinoni Matteo - Firenze
Meletti Stefano - Modena
Melideo Giustino - Forlì
Michelucci Roberto - Bologna
Mirandola Laura - Modena
Mostacci Barbara - Bologna
Pavesi Giacomo - Modena
Pesce Giovanni Battista - Bologna
Pisani Francesco - Parma
Ricciardelli Paolo - Faenza
Rizzi Romana - Reggio Emilia
Rubboli Guido - Dianalund (DK)
Russo Angelo - Bologna
Santucci Margherita - Bologna
Tinuper Paolo - Bologna
Vaudano Anna Elisabetta - Parma
Volpi Lilia - Bologna
Zucchelli Mino - Bologna



PROGRAMMA

08:30 - 09:00 Saluto delle Autorità e Introduzione alla giornata
R. Faggioli, E. Fallica, R. Rizzi, V. Tugnoli

I SESSIONE

Lo scenario delle encefalopatie epilettiche e delle encefalopatie evolutive: cosa nasconde?

09:00 - 09:30 Lettura magistrale
La genetica delle epilessie
C. Marini

Moderatori: *F. Bisulli, G. Gobbi*

09:30 - 11:00 Presentazione di casi clinici
F. Pisani, R. Faggioli, P. Bergonzini, A. Boni, P. Ricciardelli, L. Licchetta, G. Rubboli

11:00 - 11:15 Conclusioni della sessione e Take Home messages - *M. Santucci*

11:15 - 11:30 Pausa caffè

II SESSIONE

La rete Hub and Spoke per la Chirurgia dell'Epilessia in Emilia-Romagna e l'Osservatorio regionale sulla presa in carico sanitaria e sociale delle persone con epilessia

Moderatori: *R. Michelucci, R. Rizzi*

I PARTE

11:30 - 12:00 Presentazione della Delibera regionale "Il centro Hub interaziendale per la Chirurgia dell'Epilessia in Emilia-Romagna"
S. Ferro, G. Rubboli

12:00 - 12:15 Bologna e rete Spoke (Area Vasta Emilia Centro e Romagna)
M. Martinoni, R. Michelucci, P. Tinuper, M. Zucchelli

12:15 - 12:30 Modena e rete Spoke (Area Vasta Emilia-Nord)
S. Meletti, G. Pavesi

12:30 - 13:30 **Tavola Rotonda**
Il percorso Epilessia in Emilia-Romagna: la rete Hub and Spoke per la Chirurgia dell'Osservatorio regionale sulla presa in carico sanitaria e sociale
A. Campagna, S. Ferro, E. Franzoni, G. Gobbi, T. Leverato, S. Meletti, G. Melideo, R. Michelucci, G.B. Pesce, R. Rizzi, G. Rubboli, P. Tinuper

13:30 - 14:30 Colazione di lavoro

II PARTE

Il Centro Hub interaziendale per la Chirurgia Epilessia in Emilia-Romagna

14:30 - 16:30 Presentazione di casi clinici
I. Florindo, A.E. Vaudano, L. Mirandola, G. Giovannini, E. Cesnik, A. Russo, L. Volpi, B. Mostacci, D.M. Cordelli

16:30 - 17:00 Conclusioni della giornata
R. Rizzi, P. Ricciardelli, M. Santucci, A.E. Vaudano

17:00 - 17:15 Test di Verifica ECM

17:15 - 18:00 **Assemblea dei Soci**

Aggiornamento studi in corso (PEPIPOSTT, sull'epilessia post-traumatica in Emilia Romagna)
R. Rizzi

Nuove proposte di ricerca (presentazione studio STEPPER sullo stato di male epilettico in Emilia Romagna)
P. Tinuper