

### Iscrizione

Inviare la propria adesione alla Segreteria Organizzativa, esclusivamente a mezzo e-mail, all'indirizzo [roberta.piccolo@ptsroma.it](mailto:roberta.piccolo@ptsroma.it) specificando: cognome e nome, ente di appartenenza, professione e disciplina, telefono (fisso e cellulare)

### Crediti Formativi ECM

Discipline di riferimento per Medici Chirurghi: Neurochirurgia; Neurofisiopatologia; Neurologia; Neuropsichiatria Infantile; Neuroradiologia, Pediatria.

L'evento è accreditato anche per Tecnici di Neurofisiopatologia.

Massimo 80 partecipanti

Crediti formativi assegnati: 6

Al fine di ottenere i crediti il partecipante dovrà:

- garantire il 100% della propria presenza in aula, presenza che verrà monitorata attraverso l'obbligo di firma,
- ritirare presso la Segreteria il modulo ECM nel quale dovranno essere riportati i dati anagrafici, la valutazione dell'evento e il questionario a risposta multipla,
- rispondere correttamente almeno al 75% delle prove (*schede incomplete non verranno prese in considerazione ai fini dell'ottenimento dei crediti*).

### Sede

Palazzo Rocca Saporiti  
Viale Murri, 7 - 42123 Reggio Emilia

Palazzo Rocca Saporiti è situato in area ospedaliera di fronte all'Ospedale ASMN.

Dalla Stazione ferroviaria: bus n. 1 direzione "Ospedali" oppure linea H minibus. Scendere alla fermata dell'A.S.M.N.

In auto: Autostrada A1, uscita Reggio Emilia.

Seguire le indicazioni Ospedale.

Dalla Stazione AV Mediopadana: bus o navetta diretta alla Stazione Ferroviaria.

### Segreteria Scientifica

Dott.ssa Romana Rizzi  
Neurologia, Arcispedale S. Maria Nuova IRCCS  
Tel. 0522 29 6494 E-mail: [rizzi.romana@asmn.re.it](mailto:rizzi.romana@asmn.re.it)

### Segreteria Organizzativa e Provider ECM 1293

PTS s.r.l.  
Via Nizza 45, 00198 Roma  
Tel. 06 85355590  
e-mail: [roberta.piccolo@ptsroma.it](mailto:roberta.piccolo@ptsroma.it)

Con il contributo non condizionato di



SERVIZIO SANITARIO REGIONALE  
EMILIA-ROMAGNA  
Azienda Ospedaliera di Reggio Emilia  
Arcispedale S. Maria Nuova

Istituto in tecnologie avanzate e modelli assistenziali in oncologia  
Istituto di Ricovero e Cura a Carattere Scientifico  
Dipartimento Neuro-Motorio  
Neurologia

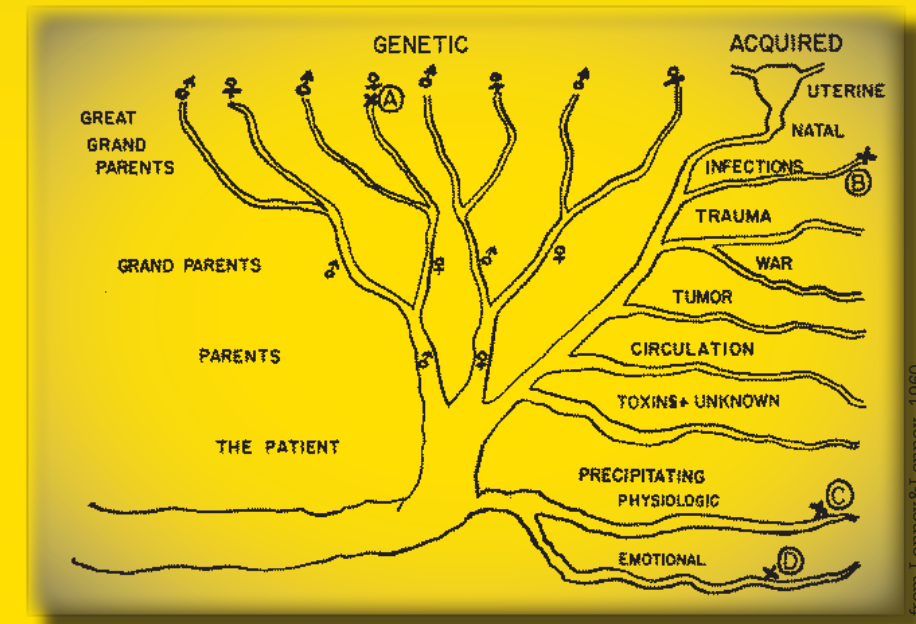
Dott.ssa Norina Marcello - Direttore



Riunione annuale LICE Emilia Romagna

# Le diverse cause delle Epilessie

Reggio Emilia, Sabato 14 Novembre 2015



## Relatori e Moderatori

Avanzini Giuliano, Milano  
Avoni Patrizia, Bologna  
Bisulli Francesca, Bologna  
Bondavalli Massimo, Reggio Emilia  
Boni Antonella, Bologna  
Della Giustina Elvio, Reggio Emilia  
Fallica Elisa, Neurologia, Ferrara  
Florindo Irene, Parma  
Franzoni Emilio, Bologna  
Gobbi Giuseppe, Bologna  
Greco Gabriele, Modena  
Licchetta Laura, Bologna  
Marangio Lucia, Bologna  
Marcello Norina, Reggio Emilia  
Meletti Stefano, Modena  
Michelucci Roberto, Bologna  
Monetti Cinzia, Ferrara  
Parmeggiani Antonia, Bologna  
Pasini Elena, Bologna  
Passarelli Daniela, Ravenna  
Pisani Francesco, Parma  
Ricciardelli Paolo, Ravenna  
Rizzi Romana, Reggio Emilia  
Santucci Margherita, Bologna  
Sasso Enrico, Parma  
Tinuper Paolo, Bologna  
Volpi Lilia, Bologna

## PROGRAMMA

8.30	Registrazione dei partecipanti	11.50	EPILESSIE POST-TRAUMATICHE Elisa Fallica e Cinzia Monetti
8.45	Introduzione alla giornata Romana Rizzi	12.10	EPILESSIA NELLE ENCEFALOPATIE IMMUNOMEDIATE Stefano Meletti
	<b>Sessione I</b>	12.30	EPILESSIE DA CAUSA SCONOSCIUTA Romana Rizzi
	Moderatori: Antonia Parmeggiani e Paolo Tinuper	12.50	Discussione
9.00	EPILESSIE DA CAUSA GENETICA Giuseppe Gobbi - Lucia Marangio	13.00	Light lunch
9.20	GENETICA E ANOMALIE DI SVILUPPO CORTICALE Francesca Bisulli - Laura Licchetta		<b>Sessione III</b>
9.40	EPILESSIA NELLE ENCEFALOPATIE METABOLICHE Elvio Della Giustina		Moderatori: Emilio Franzoni ed Enrico Sasso
10.00	EPILESSIE DA DANNO PERINATALE Francesco Pisani	14.00	LA SCELTA RAZIONALE DELLA TERAPIA IN BASE ALL'EZIOPATOGENESI DELL'EPILESSIA NELL'ADULTO Patrizia Avoni
10.20	Discussione	14.20	LA SCELTA RAZIONALE DELLA TERAPIA IN BASE ALL'EZIOPATOGENESI DELL'EPILESSIA NEL BAMBINO Margherita Santucci
10.30	Lezione magistrale MECCANISMI MOLECOLARI COINVOLTI NELL'EPILETTOGENESI Giuliano Avanzini	14.40	Discussione
11.00	Coffee Break		<b>Sessione IV</b>
	<b>Sessione II</b>		Moderatori: Antonella Boni e Daniela Passarelli
	Moderatori: Massimo Bondavalli e Norina Marcello	14.50	DISCUSSIONE DI CASI CLINICI (eziologia e prognosi delle epilessie) Irene Florindo, Paolo Ricciardelli, Lilia Volpi
11.10	EPILESSIA NEI TUMORI CEREBRALI Roberto Michelucci - Elena Pasini	16.00	Verifica ECM e chiusura dei lavori
11.30	EPILESSIA E STROKE Gabriele Greco	16.15	Assemblea soci