

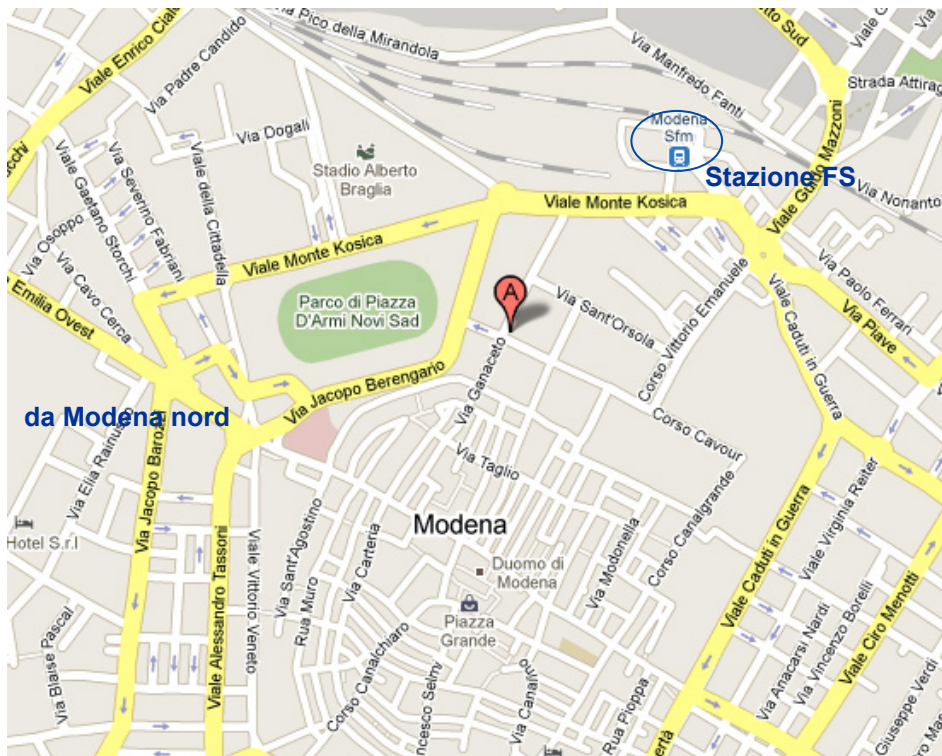
Evento realizzato con il contributo di:



Come raggiungere la sede del workshop

Dalla stazione dei treni (a piedi 6 min): svoltare a sinistra in Via Galvani; svoltare a destra in Viale Monte Kosica; svoltare a sinistra in Via Ganaceto.

Dall'autostrada: Uscire a Modena nord; proseguire in direzione fiera fino a raggiungere la via Emilia; proseguire verso Modena centro, Foro Boario – Parco Novi Sad (dove è consigliabile parcheggiare).



Segreteria Organizzativa

Gabriella Manarini

gabriella.manarini@unimore.it

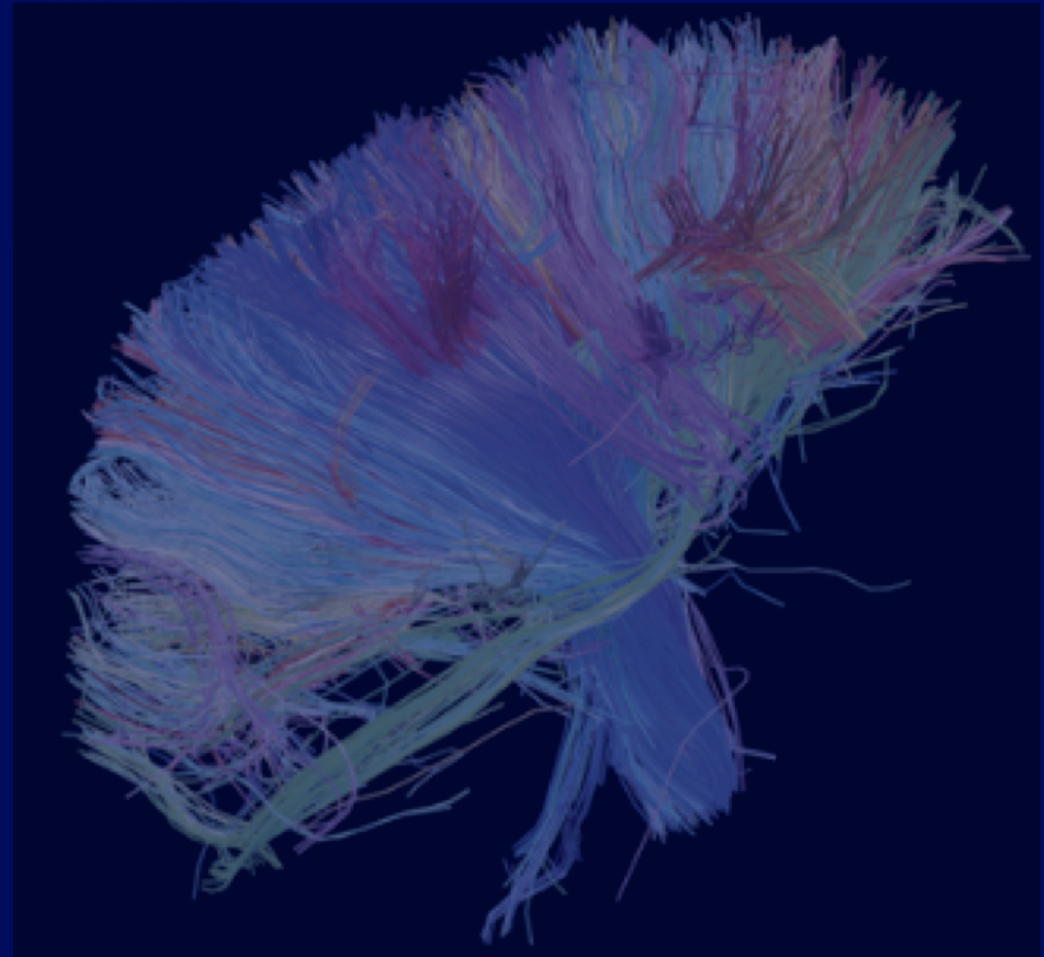
Tel 059 3961701

Dipartimento di Scienze Biomediche, Metabolismo e Neuroscienze
Università di Modena e Reggio Emilia

BRAIN CONNECTIVITY IN EPILEPSY AND SLEEP

Modena 21 novembre 2013

Camera di Commercio Via Ganaceto 134



Con il patrocinio
dell'Università degli Studi di
Modena e Reggio Emilia



e



BRAIN CONNECTIVITY IN EPILEPSY AND SLEEP

10.00-10.15 On-site registration

10.15-10.30 Introduction and wellcome
Stefano Meletti - Paolo F. Nichelli

10.30-11.15 **Keynote lecture: Brain connectivity in Epilepsy, backgrounds and basic principles**
Louis Lemieux, UCL, London – UK

Brain connectivity in Epilepsy – clinical applications

Chairs: Paolo Manganotti, Francesca Benuzzi

11.20-11.50 **Dynamic causal modelling in epilepsy: evidences from partial and generalized epilepsies**
Anna Elisabetta Vaudano, Modena - Italy

12.00-12.30 **Pattern of altered functional connectivity in partial and generalized epilepsies**
Francesca Pittau, Bologna, Ginevra - Switzerland

12.40-13.00 **Non-invasive multimodal imaging approach for quantitative assessment of drug-resistant focal epilepsy**
Silvia Storti, Verona – Italy

13.00-14.30

LUNCH

Partecipazione gratuita - registrazione tramite mail
stefano.meletti@unimore.it

Brain connectivity, Consciousness and Sleep

Chairs: Carlo A. Porro, Giuseppe Plazzi

14.30-15.15 **Keynote lecture: Sleep neuroimaging and consciousness**
Helmut Laufs, Schleswig Holstein University Hospital, Kiel – Germany

15.20-15.50 **Dynamic BOLD changes during meditation and attentional skills**
Giuseppe Pagnoni, Modena - Italy

16.00-16.40 **Neuronal correlates of spontaneous fluctuations of awareness in fMRI signals in humans**
Enzo Tagliazucchi, Frankfurt - Germany

16.45-17.00 **The interplay between sleep and epilepsy: electrical source imaging (ESI) applications**
Alessandra Del Felice, Verona – Italy

17.00- 17.30 **Round-table with speakers: questions, limitations and future perspectives**
Stefano Meletti, Modena - Italy