



DIRETTORE DEL CORSO

DR.SSA MARTA MASCHIO

SEGRETERIA SCIENTIFICA

DR.SSA LOREDANA DINAPOLI

DR.SSA LESLEY PRITIKIN

FACULTY:

- G. Blandino**, Istituto Nazionale Tumori Regina Elena
- C. Buttinelli**, Università di Roma Sapienza
- T. Cantelmi**, Istituto Nazionale Tumori Regina Elena
- C.M. Carapella**, Istituto Nazionale Tumori Regina Elena
- G. Colicchio**, Università Cattolica Sacro Cuore
- L. Dinapoli**, Istituto Nazionale Tumori Regina Elena
- A.T. Giallonardo**, Università di Roma Sapienza
- C. Iani**, Ospedale Sant' Eugenio Roma
- M.G. Marciani**, Il Università di Roma Tor Vergata
- M. Maschio**, Istituto Nazionale Tumori Regina Elena
- O. Mecarelli**, Università di Roma Sapienza
- A. Mirri**, Ospedale San Filippo Neri Roma
- F. Paladin**, Ospedale San Pietro e Paolo Venezia
- A. Salmaggi**, Istituto Neurologico Besta di Milano
- M. Scerrati**, Università Politecnica delle Marche
- S. Striano**, Università Federico II Napoli
- S. Telera**, Istituto Nazionale Tumori Regina Elena
- A. Vidiri**, Istituto Nazionale Tumori Regina Elena
- V. Villani**, Istituto Nazionale Tumori Regina Elena

SEGRETERIA ORGANIZZATIVA

AIPPC

DR.SSA GIORGIA VINCI

3314634451 - TEL. FAX 0644247115

G.VINCI@ITCI.IT

Via Livorno 32 00162 Roma

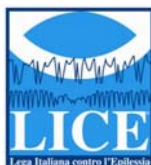
Partecipazione gratuita previa iscrizione: le iscrizioni dovranno essere trasmesse alla segreteria organizzativa a mezzo e-mail o fax comunicando il proprio nome - cognome - specialità - ente di appartenenza.



ISTITUTI DI RICOVERO E CURA A CARATTERE SCIENTIFICO

25 GIUGNO 2012 - ORE 08.30 - 18.40
CENTRO CONGRESSI "RAFFAELE BASTIANELLI"
VIA FERMO OGNIBENE 23
00144 ROMA

CON IL PATROCINIO DI



Sezione Lazio



Associazione Italiana di Neuro-Oncologia



INTERNATIONAL SCHOOL
OF NEUROLOGICAL SCIENCES
S. SERVOLÒ - VENICE



Sin
SOCIETÀ ITALIANA DI NEUROLOGIA



AIPPC
Associazione Italiana
Psicologi e Psichiatri Cattolici



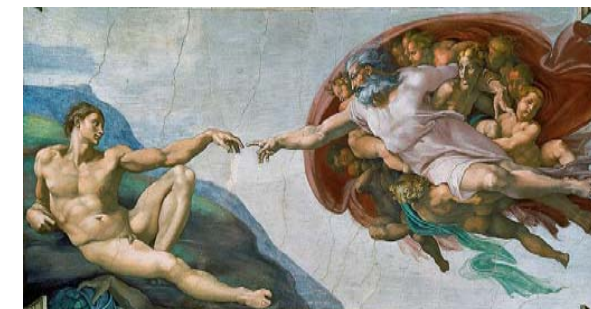
Itci
Istituto di Terapia Cognitivo Interpersonale
Presidente: Prof. Tonino Cantelmi

CON IL CONTRIBUTO DI



ISTITUTI DI RICOVERO E CURA A CARATTERE SCIENTIFICO

Area di Supporto alla Persona
Responsabile: Prof. Tonino Cantelmi
Centro Epilessia Tumorale
Responsabile: Dr. ssa Marta Maschio



**CORSO DI
AGGIORNAMENTO**

**EPILESSIA
E
TUMORI CEREBRALI**

25 GIUGNO 2012 - ORE 08.30 - 18.40
CENTRO CONGRESSI "RAFFAELE BASTIANELLI"
VIA FERMO OGNIBENE 23
00144 ROMA

Corso N.1270-34465 -Crediti ECM: 8,8
per **Medici** (Neurologia; Oncologia; Psichiatria; Neurochirurgia) e **Tecnici di Neurofisiopatologia**





EPILESSIA E TUMORI CEREBRALI

08:30

Registrazione dei partecipanti

09:00

Saluto Autorità

**L. Capurso, A. Allocca,
R. De Maria**

09:30

Presentazione del Corso

M. Maschio, T. Cantelmi

I Sessione

**EPIDEMIOLOGIA
E PATOGENESI**

Moderatori: C. Iani, O. Mecarelli

10:00 Epilettogenesi sperimentale e
nuovi AEDs

A. Salmaggi

10:20 Analisi metabolomica come
strumento di valutazione della crescita
neoplastica

G. Blandino

10:40 Inquadramento clinico ed
epidemiologico

A.T. Giallonardo

11:00 Pausa Caffè

II Sessione

**GESTIONE DELLE
TERAPIE ANTIEPILETTICHE**

Moderatori: M.G. Marciani, S. Striano

11:20 Scelta degli antiepilettici nell'epilessia tumorale

M. Maschio

11:40 La gestione delle crisi epilettiche nel paziente in
assistenza domiciliare

V. Villani

12:00 Costo sanitario e sociale dell'epilessia tumorale

F. Paladin

12:20 **Discussione e presentazione casi clinici**

13:20 Pausa Pranzo

III Sessione

DIAGNOSTICA

Moderatori: F. Paladin, M. Maschio

14:20 Valutazione neuropsicologica nel paziente con
epilessia tumorale: approccio clinico e metodologico

L. Dinapoli

14:40 Utilità delle metodiche neurofisiologiche
nell'approccio diagnostico alle epilessie tumorali

C. Buttinelli

15:00 Imaging morfologico e non
morfologico nella valutazione delle neoplasie
epilettogene

A. Vidiri

15:20 Pausa caffè

IV Sessione

**APPROCCIO RADIOTERAPICO
E CHIRURGICO AL PAZIENTE
CON NEOPLASIA CEREBRALE**

Moderatori: G. Colicchio, M. Scerrati

15:40 Nuovi approcci radioterapici

A. Mirri

16:00 Il contributo delle nuove tecnologie
intraoperatorie nel controllo dell'epilessia

C.M. Carapella

16:20 Approccio chirurgico mini-invasivo e
impatto sul controllo delle crisi epilettiche

S. Telera

16:40 **Discussione e presentazione casi
clinici**

18:00 **Discussione finale e conclusioni**

M. Maschio, T. Cantelmi

18:40 **Questionario ECM**

Chiusura Corso

