



La diagnosi differenziale tra un evento epilettico e uno "non" ricorre molto frequentemente nell'attività quotidiana, per cui il fabbisogno di competenze epilettologiche non può essere tarato sul numero degli affetti da epilessia. Il compito più complesso del medico è giungere a una diagnosi soprattutto quando lo scenario è privo di certezze assolute.

Ma gli eventi analoghi a crisi epilettiche sono molti e travalicano anche l'ambito della neurologia, offrendo a chi ha il dovere di interpretarli non pochi "grattacapi", non sempre risolvibili.

Spesso la difficoltà nasce dalla scarsa propensione a ragionare insieme, tra specialisti diversi.

Questo convegno, nel fare una disamina delle condizioni cliniche più comuni, ha anche lo scopo di sottolineare l'utilità di un dialogo interdisciplinare.

Dott. Walter Merella
Coordinatore Regionale L.I.C.E.

Cell. 338.9966431
e-mail: wmerella@tiscali.it

Relatori e Moderatori

Francesca Bisulli (Bologna)
Caterina Burrai (Cagliari)
Bernardo Carpinello (Cagliari)
Susanna Casellato (Sassari)
Renzo Guerrini (Firenze)
Maria Paola Canevini (Milano)
Giovanni Cossu (Cagliari)
Francesco Marrosu (Cagliari)
Walter Merella (Cagliari)
Maurizio Melis (Cagliari)
Roberto Michelucci (Bologna)
Giuseppe Micieli (Pavia)
Antonio Milia (Cagliari)

Fabio Minicucci (Milano)
Andrea Molari (Cagliari)
Jessica Moller (Cagliari)
Marco Mula (Novara)
Daniela Murgia (Cagliari)
Carlo Nobili (Milano)
Licia Pinna (Cagliari)
Maurizio Porcu (Cagliari)
Federica Provini (Bologna)
Dario Pruna (Cagliari)
Barbara Schintu (Cagliari)
Gianpietro Sechi (Sassari)
Anna Ticca (Nuoro)

INFORMAZIONI GENERALI

Sede del Convegno
Auditorium Banca di Credito Sardo
Viale Bonaria - 09125 Cagliari

Modalità di Partecipazione

La partecipazione al Convegno è gratuita, tuttavia per motivi organizzativi si prega di effettuare la registrazione online <https://consulviaggi.wufoo.eu/forms/convegno-epilessia> oppure di inviare la scheda di iscrizione debitamente compilata alla Consulcongress possibilmente entro il 23 settembre 2011. L'avvenuta iscrizione verrà comunicata via e-mail o fax.

Attestato di Partecipazione

L'attestato di partecipazione verrà rilasciato a fine lavori a tutti i partecipanti che ne faranno richiesta alla Segreteria del Convegno.

E.C.M. Educazione Continua in Medicina

Il Convegno ECM N° 1072-9700 è stato iscritto al programma ECM del Ministero della Salute ai fini dell'ottenimento dei crediti formativi per le figure professionali di Medico Chirurgo (massimo n.150 partecipanti) per le seguenti discipline: neuropsichiatria infantile, neurologia, pediatria, cardiologia, psichiatria, geriatria.

Crediti formativi attribuiti 8,30
MITT MEDICAL & SCIENTIFIC LEARNING -
PROVIDER ECM ID: 1072 ALBO NAZ. DEL
MINISTERO DELLA SALUTE



Si ringrazia **UCB**
per la collaborazione

Segreteria Tecnico-scientifica

Dott. Walter Merella
Coordinatore Regionale
Lega Italiana Contro l'Epilessia - LICE
Sezione Regionale della Sardegna
wmerella@tiscali.it

Segreteria Organizzativa

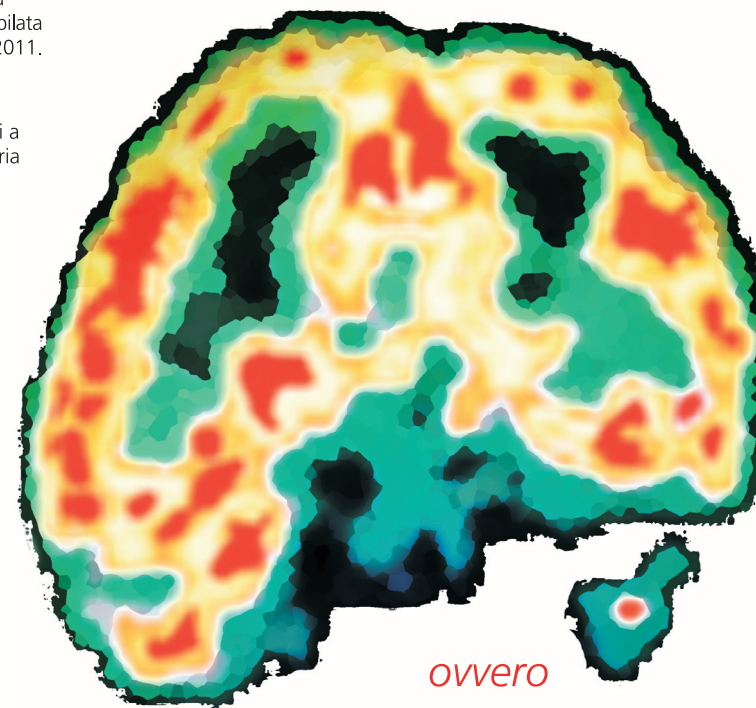


Consulcongress srl
Società del Gruppo Consul

Via San Benedetto 88 - 09129 Cagliari
Tel. 070 499242 - Fax 070 485402
s.dedoni@consulcongress.it - www.consulcongress.it

danielepani.com

non tutto ciò
che si muove è
epilessia



ovvero
quando la **diagnosi
differenziale**
diventa un problema



CAGLIARI
14 -15 ottobre 2011

Auditorium Banca di Credito Sardo
viale Bonaria - 09125 Cagliari

non tutto ciò che si muove è **epilessia**

ovvero quando la **diagnosi differenziale** diventa un problema



PROGRAMMA SCIENTIFICO

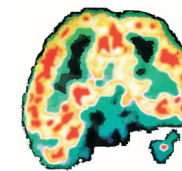
14 ottobre 2011 - venerdì

- 08,30 Registrazione dei partecipanti
- 09,00 Apertura dei Lavori
Walter Merella (Coordinatore Regionale L.I.C.E.)
- 09,10 Saluto delle autorità
- Prima Sessione**
Moderatori:
Dario Pruna (neuropsichiatra infantile)
Susanna Casellato (neuropsichiatra infantile)
- 09,30 **Ma la crisi epilettica, oggi...che cos'è?**
Renzo Guerrini (NPI-epilettologo)
- 10,00 **Le manifestazioni parossistiche non epilettiche**
Maria Paola Canevini (neurologo)
- 10,30 Discussione
- 11,00 Coffee Break
- Moderatori:
Francesco Marrosu (neurologo) - Maurizio Porcu (cardiologo)
- 11,30 **Caso Clinico**
- 11,45 **La perdita di coscienza: sincope o crisi?**
Barbara Schintu (cardiologo)
- 12,15 **La perdita di coscienza: sincope o crisi?**
Giuseppe Micieli (neurologo)
- 12,45 *Discussione*
- 13,15 Colazione di lavoro

Seconda Sessione

- Moderatori:
Maurizio Melis (neurologo) - Anna Ticca (neurologo)
- 14,30 **Caso Clinico**
Jessica Moller (neurologo)
- 14,40 **TIA o Crisi epilettica?**
Licia Pinna (neurologo-stroke)
- 15,10 **TIA o Crisi epilettica?**
Roberto Michelucci (epilettologo)
- 15,40 *Discussione*
- Moderatori:
Gianpietro Sechi (neurologo) - Roberto Michelucci (neurologo)
- 16,10 **Caso Clinico**
Walter Merella (neurologo)
- 16,40 **Stato confusionale o stato di male non convulsivo?**
Antonio Milia (neurologo)
- 17,10 **Stato confusionale o stato di male non convulsivo?**
Fabio Minicucci (epilettologo)
- 17,30 *Discussione*
- 18,00 Termine dei Lavori

Convegno organizzato
dalla Sezione **Sardegna** della LICE
Lega Italiana Contro l'Epilessia



15 ottobre 2011 - sabato

Prima Sessione

- Moderatori:
Caterina Burrari (psichiatra) - Giuseppe Micieli (neurologo)
- 09,00 **Caso Clinico**
Walter Merella (neurologo)
- 09,10 **Disturbo psichiatrico o epilessia?**
Bernardo Carpiello (psichiatra)
- 09,40 **Disturbo psichiatrico o epilessia?**
Marco Mula (neurologo)
- 10,10 *Discussione*

Moderatori:
Maurizio Melis (neurologo)
Susanna Casellato (neuropsichiatra infantile)

- 10,40 **Caso Clinico**
Daniela Murgia (neurologo)
- 11,00 **Crisi motorie o disturbi del movimento?**
Giovanni Cossu (neurologo dist.movimento)
- 11,30 **Crisi motorie o disturbi del movimento?**
Renzo Guerrini (NPI-epilettologo)
- 12,00 *Discussione*

Moderatori: Lino Nobili (neurologo)

- 12,15 **Caso Clinico**
Andrea Molari (neurologo)
- 12,25 **Le parosonnie o crisi morfeica?**
Federica Provini (neurologo sonno)
- 12,55 **Le parosonnie o crisi morfeica?**
Francesca Bisulli (epilettologo)
- 13,25 *Discussione*
Conclusione dei Lavori e Somministrazione
del Questionario ECM
- 13,45