



Stato di "emi-ESES" paucisintomatico: caso clinico



D. Fatuzzo, L. Giuliano, G. Mainieri, V. Lingenti, V. Sofia

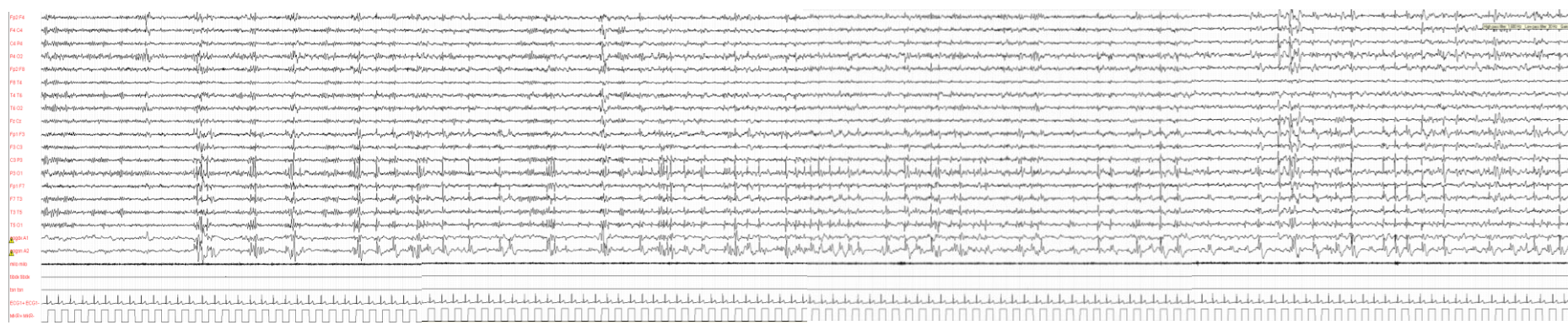
Dipartimento G. F. Ingrassia, Sezione di Neuroscienze, Università degli studi di Catania

INTRODUZIONE

Lo stato epilettico elettrico durante sonno (ESES) è una condizione, ad eziologia incerta ed età-dipendente, caratterizzata dalla presenza di stato di male elettrico per almeno l'85% del sonno NREM, deterioramento cognitivo-comportamentale e manifestazioni epilettiche polimorfe (prevalentemente crisi focali a manifestazione motoria e crisi generalizzate tonico-cloniche durante il sonno ed assenze atipiche o cadute in veglia).

Presentiamo il caso di una ragazza con familiarità positiva per epilessia (cugino paterno) e per parasonnie (padre e sorella). Anamnesi fisiologica nella norma, regolare sviluppo psicomotorio e performance scolastiche. All'età di 16 anni ha presentato tre episodi con caratteristiche tonico-cloniche durante il sonno per cui è stata sottoposta a follow-up neurofisiologico e radiologico.

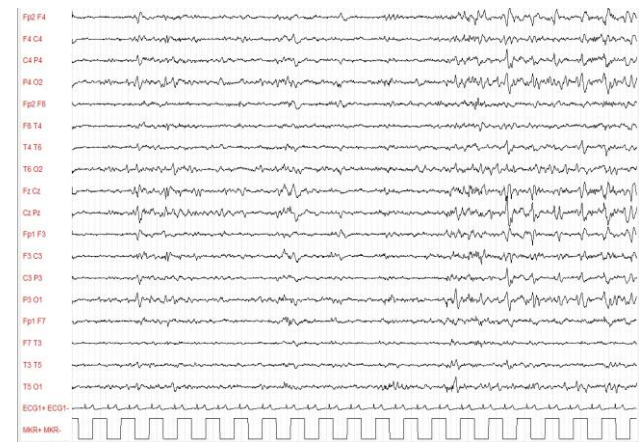
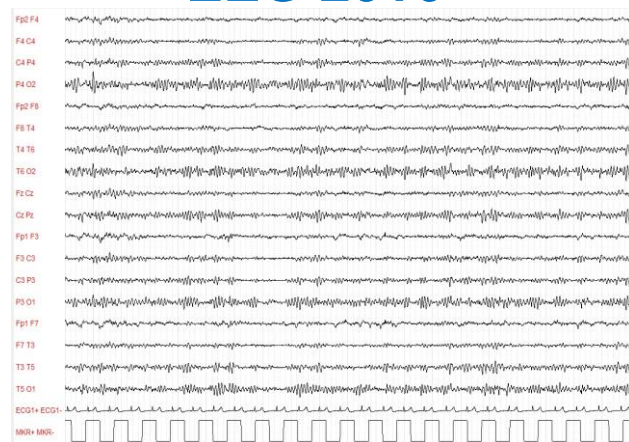
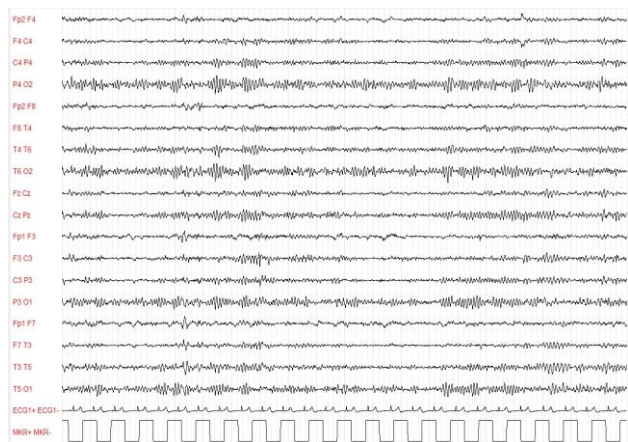
EEG 2013



LF: 1.6 Hz; HF: 30 Hz; sweep 20"; sens: 150 µV/cm

VPA 300/0/500 mg/die, CLB 10 mg/die

EEG 2016



LF: 1.6 Hz; HF: 30 Hz; sweep 20"; sens: 100 µV/cm

WAIS-R: Q.I.V. 132; Q.I.P. di 106; Q.I.T. 126
Pet con18-FDG: nella norma
RM encefalo: nella norma

CONCLUSIONI

Descriviamo il caso per la coesistenza di ESES focale in una paziente con esordio di manifestazioni critiche all'età di 16 anni, ben controllate dalla terapia, in assenza di alterazioni strutturali né modificazioni cognitivo-comportamentali, nonostante la persistenza dell'emi-ESES fino all'età di 19 anni.

Bibliografia

- Tassinari CA, Cantalupo G, Dalla Bernardina B, et al. Encephalopathy related to status epilepticus during slow sleep (ESES) including Landau-Kleffner syndrome. In: Bureau M, Genton P, Dravet C, et al. Epileptic syndromes in infancy, childhood and adolescence. 5th ed. John Libbey Eurotext, 2012: 255-75.
- Fortini S, Corredera L, Pastrana AL, Reyes G, Fasulo L, Caraballo RH Encephalopathy with hemi-status epilepticus during sleep or hemi-continuous spikes and waves during slow sleep syndrome: A study of 21 patients. Seizure 22 (2013), 565-571.